

## Adoption

Programmes d'action Projets de Territoires pour la Gestion de l'Eau (PTGE) Seugne et Charente aval Bruant

# Présentation




## EPTB Charente - Hélène COCHERIL

## SYRES 17 - Clément BÉRACOCHEA



*29<sup>ème</sup> réunion plénière de la Commission Locale de l'Eau Charente*  
*17 janvier 2025 – MERPINS (16)*

# Ordre du jour

-  **Projet de territoire pour la gestion de l'eau**
-  **Programme d'actions PTGE Seugne**
-  **Programme d'actions PTGE Charente aval Bruant**





# Projet de territoire pour la gestion de l'eau



# Qu'est-ce qu'un PTGE ?

**Co-construction** d'un programme d'actions pour **retrouver l'équilibre quantitatif** d'un bassin versant

Atteindre un **équilibre entre besoins et ressources** disponibles

Respecter la bonne **fonctionnalité des écosystèmes**

S'adapter au **changement climatique** et aux **enjeux locaux**

**Projet évolutif** → Actualisations / Bilans intermédiaires

**Bonification des financements** → Actions spécifiques ou ambitieuses



# Gouvernance

Co-portage :

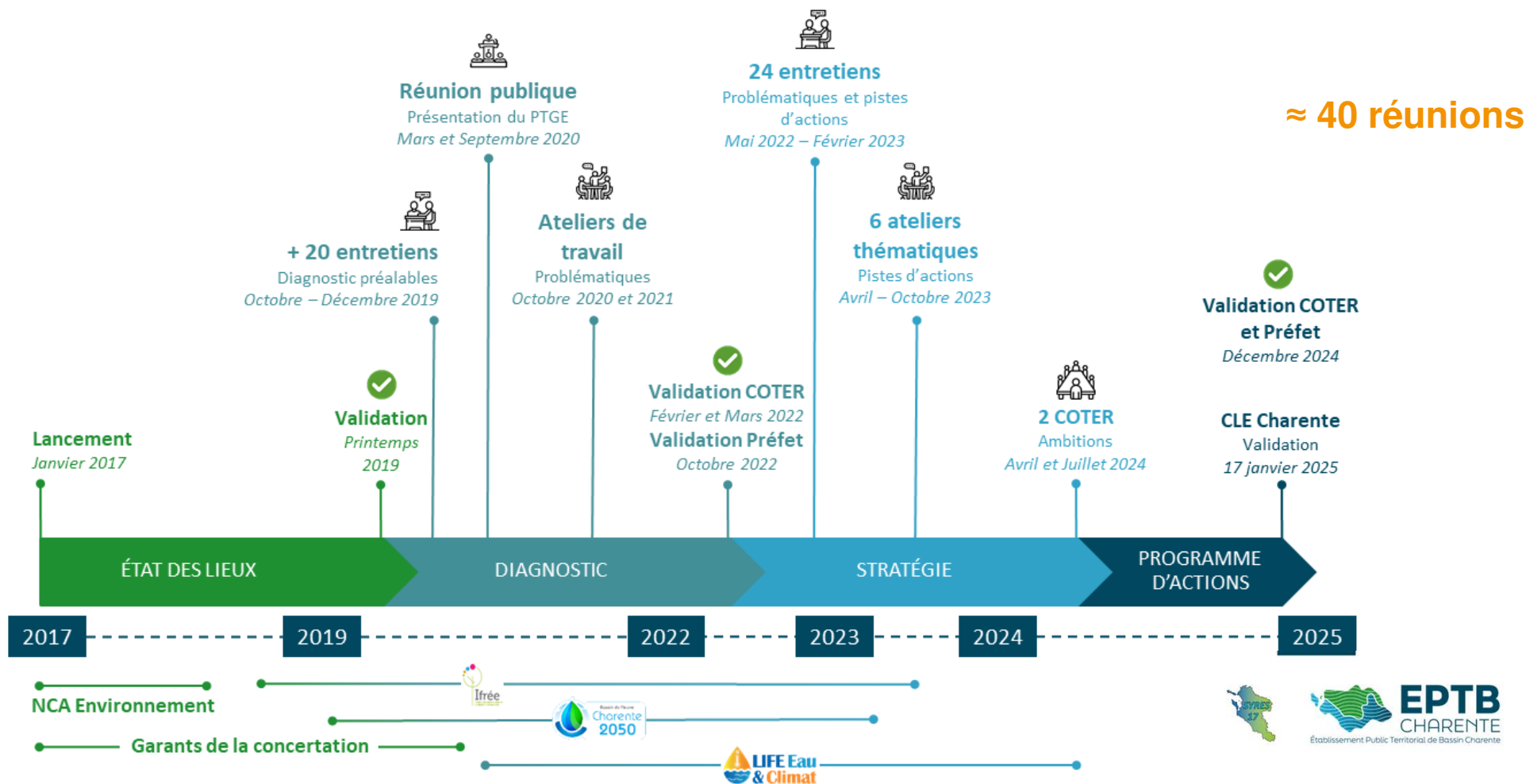


**CLE** (commission locale de l'eau) : Instance de **validation** (82 membres)

**COTER** (comité de territoire) : Instance **d'élaboration** et de **concertation** (26 membres →  
Émanation locale **CLE** + parties intéressées)

**COTECH** (comité technique) : Instance de **suivi technique** et **appui** dans l'élaboration  
(7 membres)

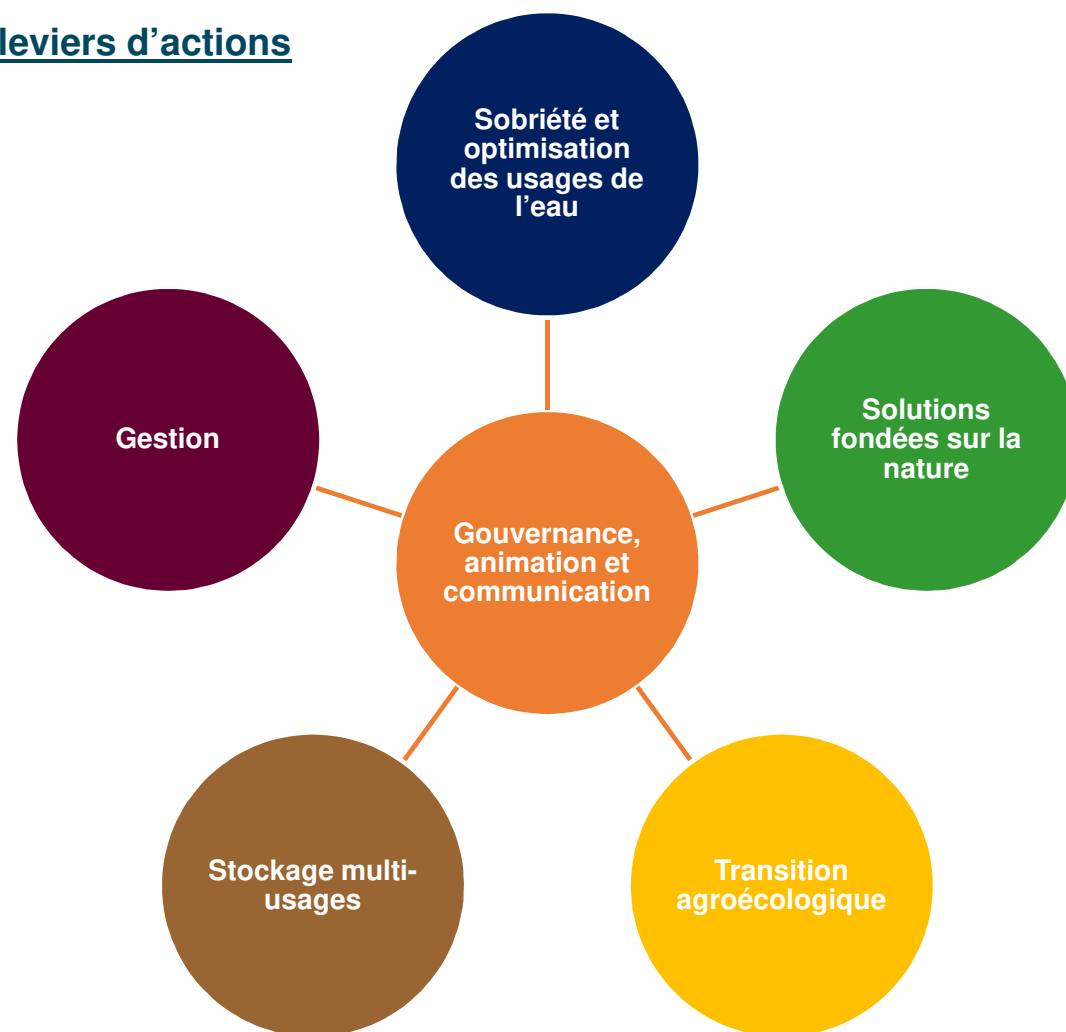
# Méthodologie et élaboration



# Programme d'actions – Structuration

## 6 leviers d'actions

- **Diversité d'actions**
- **Ambitions du COTER respectées**
- **Conforme et cohérent avec le SAGE Charente, Charente 2050 et autres programmes en vigueur**



# Programme d'actions – Élaboration des fiches actions

**Titre** **CODE**

---

**Contexte**

---

**Étapes de mise en œuvre et calendrier**

	2025	2026	2027	2028	2029	2030

---

**Détails techniques de l'action**

Ambition du COTER :

Indicateurs de suivi :

Localisation :

Public cible :

Estimation des gains :

Lien avec d'autres programmes ou fiches actions :

---

**Maîtres d'ouvrage****Partenaires techniques**

---

**Coûts et financements**

Coûts d'animation :

Coûts d'investissement :

Financements :

## Comment les fiches ont-elles été élaborées ?

- Entretiens bilatéraux
- Ateliers thématiques
- Validation par les MO et les financeurs
- Consultation du COTER







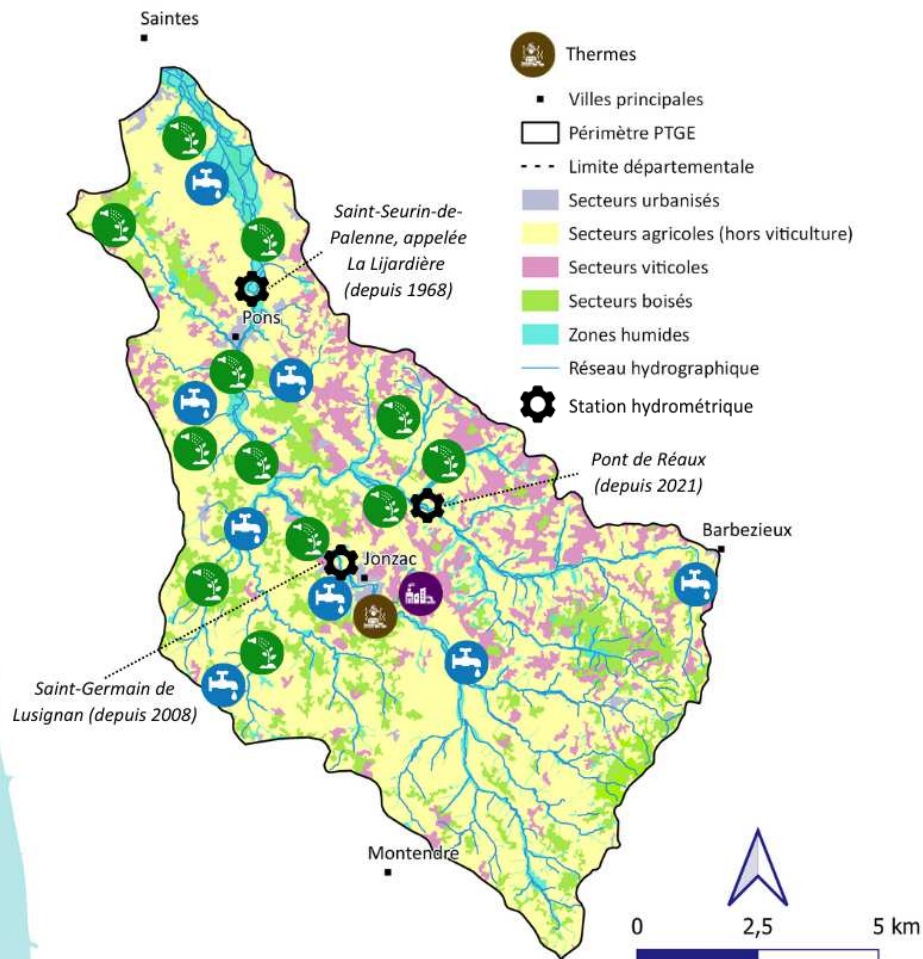
# Programme d'actions PTGE Seugne



**EPTB**  
CHARENTE  
Établissement Public Territorial de Bassin Charente



# Contexte – PTGE Seugne



984 km<sup>2</sup> de superficie

84% de surfaces agricoles

106 communes en Charente-Maritime  
11 communes en Charente

Occupation du sol et prélèvements

## Prélèvements



4,2 Mm<sup>3</sup>



6 Mm<sup>3</sup>



0,023 Mm<sup>3</sup>

**10,2 Mm<sup>3</sup>**  
(moy 2010 – 2019)



# Contexte – Pourquoi un PTGE Seugne ?

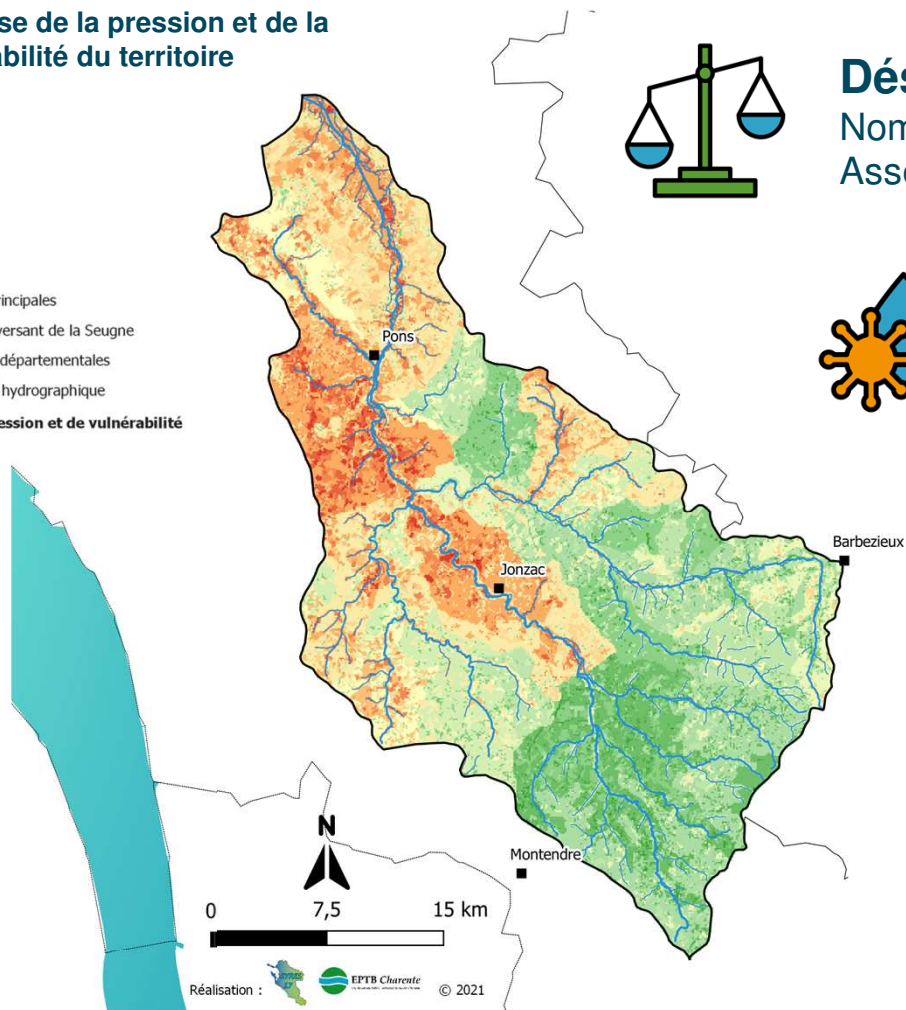
## Synthèse de la pression et de la vulnérabilité du territoire

### Légende :

- Villes principales
- Bassin versant de la Seugne
- Limites départementales
- Réseau hydrographique

### Indice de pression et de vulnérabilité

- 4 - 5
- 5 - 8
- 8 - 10
- 10 - 12
- 12 - 13
- 13 - 14
- 14 - 15
- 15 - 16
- 16 - 17
- 17 - 18
- 18 - 19
- 19 - 20
- 20 - 21
- 21 - 23
- 23 - 25
- 25 - 27
- 27 - 33



Réalisation : EPTB Charente © 2021



## Déséquilibre quantitatif important

Nombreux arrêtés sécheresse  
Assecs réguliers

$V_{\text{départ}} = 8,16 \text{ Mm}^3$

$VP = 5,7 \text{ Mm}^3$

Déficit =  $2,4 \text{ Mm}^3$



## Détérioration de la qualité de l'eau

Mauvais état chimique et qualitatif (7/9 masses d'eau)  
Identifié comme zone à protéger pour l'AEP



## Dégradation des milieux aquatiques

Disparition des haies, ripisylves et des ZH  
Cours d'eau rectifiés et recalibrés  
État piscicole très perturbé



## Adaptation au changement climatique

+ 2°C : ↗ sécheresse du sol  
-30 % à -40 % du débit d'étiage



# Programme d'actions

Gouvernance,  
animation et  
communication

- **Actions transversales**

Fiche action		Maîtres d'ouvrage
GOUV-ANIM	Animer, coordonner, suivre et évaluer la mise en œuvre du PTGE	EPTB Charente ; SYRES 17
GOUV-COM	Communication autour du PTGE	



# Programme d'actions

Sobriété et  
optimisation des  
usages de l'eau

- **Sobriété des usages eau potable (4 actions)**

Fiche action		Maîtres d'ouvrage	Ambition
SOB-SEEP	<b>Sensibiliser la population aux économies d'eau potable</b>	Communes, EPCI et leurs groupements compétents en matière d'AEP ; Eau 17	- 15 %
SOB-EQPM	<b>Distribuer de l'équipement hydroéconome auprès des particuliers et les accompagner</b>		
SOB-BATP	<b>Réduire la consommation d'eau des bâtiments publics</b>	Communes ; Départements ; EPCI ; Hôpitaux ; Région	
SOB-ILP	<b>Maintenir et améliorer les rendements des réseaux d'alimentation en eau potable</b>	Communes, EPCI et leurs groupements compétents en matière d'AEP ; Eau17	



# Programme d'actions

Sobriété et  
optimisation des  
usages de l'eau

- Sobriété des usages eau potable (4 actions)
- **Sobriété des usages touristiques (2 actions)**

	Fiche action	Maîtres d'ouvrage	Ambition
SOB-DTOU	Réaliser un diagnostic sur les usages touristiques et les consommations d'eau dans le secteur du tourisme	CDA la Rochelle ; Eau 17 ; EPCI et leurs groupements compétents en matière d'AEP	- 15 %
SOB-STOU	Sensibiliser et développer les économies d'eau dans le secteur du tourisme	Communes, EPCI et leurs groupements compétents en matière d'AEP ; Eau 17 ; Hébergeurs touristiques	



# Programme d'actions

Sobriété et  
optimisation des  
usages de l'eau

- Sobriété des usages eau potable (4 actions)
- Sobriété des usages touristiques (2 actions)
- **Sobriété des usages industriels (1 action)**

Fiche action		Maîtres d'ouvrage	Ambition
SOB-IND	Réduire la consommation d'eau des activités industrielles	Communes, EPCI et leurs groupements compétents en matière d'AEP ; Eau 17 ; Industriels	- 10 %



# Programme d'actions

Sobriété et  
optimisation des  
usages de l'eau

- Sobriété des usages eau potable (4 actions)
- Sobriété des usages touristiques (2 actions)
- Sobriété des usages industriels (1 action)
- **Réutilisation des eaux non conventionnelles (2 actions)**

	Fiche action	Maîtres d'ouvrage	Ambition
SOB-SENC	<b>Sensibiliser et communiquer sur la réutilisation des eaux non conventionnelles</b>	Communes, EPCI et leurs groupements compétents en matière d'AEP ; Eau 17 ; EPTB Charente ; SYRES 17	1 évènement et 1 publication /an
SOB-EENC	<b>Étudier et déployer la réutilisation des eaux non conventionnelles</b>	Communes, EPCI et leurs groupements compétents en matière d'assainissement ; Eau 17	Étudier le déploiement





# Programme d'actions

Sobriété et  
optimisation des  
usages de l'eau

- Sobriété des usages eau potable (4 actions)
- Sobriété des usages touristiques (2 actions)
- Sobriété des usages industriels (1 action)
- Réutilisation des eaux non conventionnelles (2 actions)
- **Efficiency et optimisation de l'irrigation (1 action)**

Fiche action		Maîtres d'ouvrage	Ambition
SOB-IRRG	Réduire les consommations d'eau agricole à travers l'efficience	OUGC ; Exploitants agricoles	- 15 %

# Programme d'actions

Solutions  
fondées sur la  
nature

- **Restauration et préservation des zones humides (2 actions)**

Fiche action		Maîtres d'ouvrage	Ambition
SFN-IZH	Réaliser les inventaires des zones humides	Communes ; EPCI ; SYMBAS	100 %
SFN-RPZH	Restaurer et préserver les zones humides	CD 16 et 17 (ENS) ; Communes ; EPCI ; Gestionnaires Natura 2000 ; SYMBAS	15 % ZH (738 ha)



# Programme d'actions

Solutions  
fondées sur la  
nature

- Restauration et préservation des zones humides (2 actions)
- **Restauration hydromorphologique (1 action)**

Fiche action		Maîtres d'ouvrage	Ambition
SFN-CE	Restaurer les cours d'eau	SYMBAS	+ 40 %



# Programme d'actions

Solutions  
fondées sur la  
nature

- Restauration et préservation des zones humides (2 actions)
- Restauration hydromorphologique (1 action)
- **Ralentissement des écoulements (4 actions)**

Fiche action		Maîtres d'ouvrage	Ambition
SFN-PGAE	<b>Aménager et restaurer les versants</b>	Communes ; EPCI ; OPA ; Porteurs programme Re-Sources ; SYMBAS	60 %
SFN-HAIE	<b>Planter des haies et inventorier le maillage bocager</b>	Communes ; EPCI et leurs groupements ; Hennessy ; Propriétaires privés ; SYMBAS	50 km /an 100 %
SFN-CDRA	<b>Améliorer les connaissances et sensibiliser à la problématique du drainage</b>	Agriculteurs ; CD 16 et 17 ; Communes ; EPCI ; Propriétaires privés ; Région NA ; SYMBAS	Cartographie
SFN-RALE	<b>Ralentir les écoulements des milieux drainés</b>	Communes, EPCI et leurs groupements ; Propriétaires	Restaurer

# Programme d'actions

Solutions  
fondées sur la  
nature

- Restauration et préservation des zones humides (2 actions)
- Restauration hydromorphologique (1 action)
- Ralentissement des écoulements (4 actions)
- **Gestion intégrées des eaux pluviales (2 fiches)**

Fiche action		Maîtres d'ouvrage	Ambition
SFN-GIEP	Améliorer les connaissances et sensibiliser à la gestion intégrée des eaux pluviales	Communes, EPCI et leur groupements compétant en GIEP	40 %
SFN-URBA	Réaménager les zones urbaines		



# Programme d'actions

Transition  
agroécologique

- Accompagnements aux changements de pratiques (5 actions)

	Fiche action	Maîtres d'ouvrage	Ambition
TA-ACMP	Accompagner collectivement les agriculteurs dans la transition agroécologique	OPA	2-3 jrs /an
TA-DIAG	Réévaluer l'outil de diagnostic d'exploitation agricole vers une logique agroécologique et le déployer	CIA 17-79 ; OPA ; SYRES 17	10 diag /an
TA-DFI	Étudier et déployer les dispositifs de financements innovants pour les agriculteurs	EPTB Charente ; SYMBAS ; SYRES 17	A déployer
TA-ACS	Accompagner le développement de l'ACS	APAD ; CIA 17-79 ; OPA	4 jrs /an
TA-CERT	Favoriser et promouvoir les certifications environnementales préservant la ressource en eau	OPA ; Porteurs de programmes Re-Sources	Augmenter les surfaces



# Programme d'actions

Transition  
agroécologique

- Accompagnements aux changements de pratiques (5 actions)
- **Filières (1 action)**

	Fiche action	Maîtres d'ouvrage	Ambition
TA-FIL	<b>Soutenir les filières agricoles existantes et promouvoir le développement des filières à bas niveau d'impact sur la ressource en eau</b>	Collectivités territoriales ; EPTB Charente ; OPA ; SYRES 17	Soutenir et accompagner



# Programme d'actions

Transition  
agroécologique

- Accompagnements aux changements de pratiques (5 actions)
- Filières (1 action)
- **Innovation, amélioration des connaissances et communication (3 actions)**

	Fiche action	Maîtres d'ouvrage	Ambition
TA-RDI	<b>Appuyer et favoriser la recherche et l'innovation en agroécologie</b>	EPTB Charente ; Instituts de recherches ; OPA ; SYRES 17	A développer
TA-CONN	<b>Améliorer les connaissances sur les exploitations agricoles</b>	DRAAF NA ; EPTB Charente ; SYRES 17	État des lieux A développer
TA-COM	<b>Valoriser les actions agroécologiques engagées par les agriculteurs</b>	EPTB Charente ; SYRES 17	2 com /an





# Programme d'actions

Stockage  
multi-usages

- Stockage multi-usages (1 action)

	Fiche action	Maîtres d'ouvrage	Ambition
STOC-ETUD	Étudier la faisabilité d'un projet de stockage multi-usages concerté	SYRES 17	0 à 4 Mm <sup>3</sup>



# Programme d'actions

Stockage  
multi-usages

- Stockage multi-usages (1 action)
- **Plans d'eau existants (1 action)**

Fiche action		Maîtres d'ouvrage	Ambition
STOC-PE	Mobiliser les plans d'eau existants	OUGC ; SYRES 17	Étude de faisabilité



# Programme d'actions

- **Foncier (1 action)**

	Fiche action	Maîtres d'ouvrage	Ambition
GES-FONC	Animation et maîtrise foncière ou d'usage	CEN ; Communes ; Collectivités AEP (AAC) ; Départements ; EPCI ; EPTB Charente ; SYMBAS	Acquérir 3 % (22 ha)



# Programme d'actions

- Foncier (1 action)
- **Gestion du bassin (2 actions)**

	Fiche action	Maîtres d'ouvrage	Ambition
GES-OHYD	Mettre en place une gestion concertée des ouvrages hydrauliques	SYMBAS	Gestion concertée
GES-QTBV	Faire évoluer la gestion quantitative de la Seugne	EPTB Charente ; SYRES 17	Faire évoluer la gestion BV



# Programme d'actions

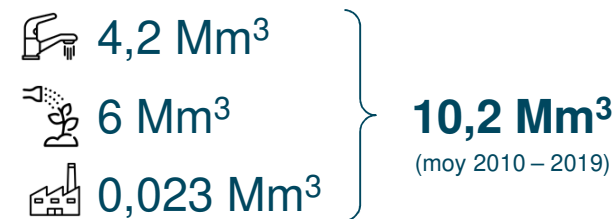
- Foncier (1 action)
- Gestion du bassin (2 actions)
- **Nappes captives (2 actions)**

Fiche action		Maîtres d'ouvrage	Ambition
GES-QQNC	Mettre en place une surveillance quantitative et qualitative des nappes captives	Eau 17	Suivi
GES-PERI	Élargir le périmètre de la mise aux normes de forages privés		Conformité



# Gains estimés PTGE Seugne

Leviers	Gains estimés	Nombre d'actions
Sobriété et optimisation des usages de l'eau	1,7 Mm <sup>3</sup> dont 0,9 Mm <sup>3</sup> pour l'usage agricole	10
Solution Fondées sur la Nature (SFN)	2 à 4 Mm <sup>3</sup>	9
Transition agroécologique	Non quantifiable	9
Stockage multi-usages	0 à 4 Mm <sup>3</sup>	2
Gestion	Non quantifiable	5
<b>TOTAL</b>	<b>3,7 à 9,7 Mm<sup>3</sup></b>	<b>35</b>



V<sub>départ</sub> : 8,16 Mm<sup>3</sup>  
VP : 5,7 Mm<sup>3</sup>  
Déficit : 2,4 Mm<sup>3</sup>

**+ Gains qualitatifs**

# Coûts estimés

LEVIER	CODE	ACTION	Coût annuel						Coût total 2025-2030
			2025	2026	2027	2028	2029	2030	
Gouvernance, animation et communication	GOUV-ANIM	Animer, coordonner, suivre et évaluer la mise en œuvre du PTGE	9 200 €	11 040 €	12 650 €	14 490 €	15 180 €	17 100 €	79 660 €
	GOUV-COM	Communiquer autour du PTGE	2 300 €	2 300 €	2 300 €	2 300 €	2 300 €	2 600 €	14 100 €
			<b>11 500 €</b>	<b>13 340 €</b>	<b>14 950 €</b>	<b>16 790 €</b>	<b>17 480 €</b>	<b>19 700 €</b>	<b>93 760 €</b>
Sobriété et optimisation des usages de l'eau	SOB-SEEP	Sensibiliser la population aux économies d'eau	4 750	4 750 €	4 750 €	4 750 €	4 750 €	4 750 €	23 750 €
	SOB-EQPM	Distribuer de l'équipement hydroéconome auprès des particuliers	60 000 €	60 000 €	60 000 €	60 000 €	60 000 €	60 000 €	360 000 €
	SOB-BATP	Réduire la consommation d'eau des	A évaluer						
	SOB-ILP	Maintenir le rendement des réseaux d'alimentation en eau potable	Autofinancement par les gestionnaires AEP						
	SOB-DTOU	Réaliser un diagnostic sur les usages et	900 €	900 €					1 800 €
	SOB-STOU	Sensibiliser et développer les économies		30 000 €	30 000 €	30 000 €	30 000 €	30 000 €	150 000 €
	SOB-SENC	Sensibiliser et communiquer sur la réutilisation des eaux non	1 610 €	1 610 €	1 610 €	1 610 €	1 610 €	1 910 €	9 960 €
	SOB-EENC	Étudier et déployer la réutilisation des	1 167 €	1 167 €	1 167 €	1 167 €	1 166 €	1 166 €	7 000 €
	SOB-IND	Réduire la consommation d'eau des	A évaluer						
SOB-IRRG	Réduire la consommation d'eau agricole à travers l'efficacité de l'irrigation	13 725 €	3 725 €	3 725 €	3 725 €	3 725 €	3 725 €	32 350 €	
			<b>82 152 €</b>	<b>102 152 €</b>	<b>101 252 €</b>	<b>101 252 €</b>	<b>101 251 €</b>	<b>101 551 €</b>	<b>584 860 €</b>
Solutions fondées sur la nature	SFN-IZH	Réaliser les inventaires des zones	12 600 €	12 600 €	12 600 €	12 600 €			50 400 €
	SFN-RPZH	Restaurer et préserver les zones humides	140 000 €	140 000 €	140 000 €	140 000 €	140 000 €	140 000 €	840 000 €
	SFN-CE	Restaurer les cours d'eau	280 000 €	280 000 €	280 000 €	280 000 €	280 000 €	280 000 €	1 680 000 €
	SFN-PGAE	Aménager et restaurer les versants	67 500 €	67 500 €	67 500 €	67 500 €	67 500 €	67 500 €	405 000 €
	SFN-HAIE	Planter des haies	1 031 500 €	1 031 500 €	1 031 500 €	1 031 500 €	1 031 500 €	1 031 500 €	6 189 000 €
	SFN-SDRA	Améliorer les connaissances et sensibiliser à la problématique du drainage	1150	1150	1150	1150	1150	1150	6 900 €
	SFN-RALE	Ralentir les écoulements des milieux drainés	A évaluer						
	SFN-GIEP	Améliorer les connaissances et sensibiliser à la GIEP	A évaluer						
SFN-URBA	Réaménager les zones urbaines	A évaluer							
			<b>1 532 750 €</b>	<b>1 532 750 €</b>	<b>1 532 750 €</b>	<b>1 532 750 €</b>	<b>1 520 150 €</b>	<b>1 520 150 €</b>	<b>9 171 300 €</b>

# Coûts estimés

LEVIER	CODE	ACTION	Coût annuel						Coût total 2025-2030
			2025	2026	2027	2028	2029	2030	
Transition agro-écologique	TA-ACMP	Accompagner collectivement les agriculteurs dans la transition	2 175 €	2 175 €	2 175 €	2 175 €	2 175 €	2 175 €	13 050 €
	TA-DIAG	Réévaluer l'outil de diagnostic d'exploitation agricole vers une logique agroécologique et le déployer	30 840 €	29 000 €	29 000 €	29 000 €	29 000 €	29 000 €	175 840 €
	TA-DFI	Étudier et déployer les dispositifs de financements innovants pour les agriculteurs	920 €	920 €	920 €	920 €	920 €	920 €	5 520 €
	TA-ACS	Accompagner le développement de	2 175 €	2 175 €	2 175 €	2 175 €	2 175 €	2 175 €	13 050 €
	TA-CERT	Favoriser et promouvoir les certifications environnementales	A évaluer						
	TA-FIL	Soutenir les filières agricoles existantes et promouvoir le développement des filières à bas niveau d'impact sur la ressource en eau	1 380 €	1 380 €	1 380 €	1 380 €	1 380 €	1 380 €	8 280 €
	TA-RDI	Appuyer et favoriser la recherche et l'innovation en agroécologie	1 380 €	1 380 €	1 380 €	1 380 €	1 380 €	1 380 €	8 280 €
	TA-CONN	Améliorer les connaissances sur les exploitations agricoles	1 380 €	1 380 €	1 380 €	1 380 €	1 380 €	1 380 €	8 280 €
	TA-COM	Valoriser les actions agroécologiques engagées par les agriculteurs	2 300 €	2 300 €	2 300 €	2 300 €	2 300 €	2 300 €	13 800 €
			<b>42 550 €</b>	<b>40 710 €</b>	<b>40 710 €</b>	<b>40 710 €</b>	<b>40 710 €</b>	<b>40 710 €</b>	<b>246 100 €</b>
Stockage	STOC-ETUD	Étudier la faisabilité d'un projet de stockage multi-usages concerté	2 300 €	102 300 €					104 600 €
	STOC-PE	Mobiliser les plans d'eau existants	3 625 €	3 625 €	4 315 €	4 315 €			15 880 €
			<b>5 925 €</b>	<b>105 925 €</b>	<b>4 315 €</b>	<b>4 315 €</b>	<b>0 €</b>	<b>0 €</b>	<b>120 480 €</b>
Gestion	GES-FONC	Animation et maîtrise foncière ou d'usage	920 €	920 €	920 €	920 €	920 €	920 €	5 520 €
	GES-OHYD	Mettre en place une gestion concertée des ouvrages hydrauliques	A évaluer						
	GES-QTBV	Faire évoluer la gestion quantitative du bassin de la Seugne	1 840 €	1 840 €	1 840 €				5 520 €
	GES-QQNC	Mettre en place une surveillance quantitative et qualitative des nappes captives	A évaluer						
	GES-PERI	Élargir le périmètre de la mise aux normes des forages privés	A évaluer						
			<b>2 760 €</b>	<b>2 760 €</b>	<b>2 760 €</b>	<b>920 €</b>	<b>920 €</b>	<b>920 €</b>	<b>11 040 €</b>
	<b>TOTAL SUR 6 ANS</b>		<b>1 677 637 €</b>	<b>1 797 637 €</b>	<b>1 696 737 €</b>	<b>1 696 737 €</b>	<b>1 680 511 €</b>	<b>1 683 031 €</b>	<b>10 227 540 €</b>



# Financements

	Animation	Investissement
AEAG	50 à 70 %	Études : 50 % Projets vertueux ou ambitieux : + 20 à 30 %
Région NA	Accompagnement changement de pratiques Programmes Re-Sources : 10 %	Restauration des milieux aquatiques et plantation de haies
	Politique de l'Eau via Règlement d'intervention ou AAP (selon modalités en vigueur) Politique agricole via dispositif ou AAP (selon l'année du projet)	
CD 17		Restauration des milieux aquatiques : 30 % EVA 17 Selon projet : 10 à 50 %
Autres	Sobriété : FEDER, FEADER, Fonds d'investissement en hydraulique agricole Aides directes : Eau 17, EPTB Charente, CDA La Rochelle	



# Validation du PTGE Seugne

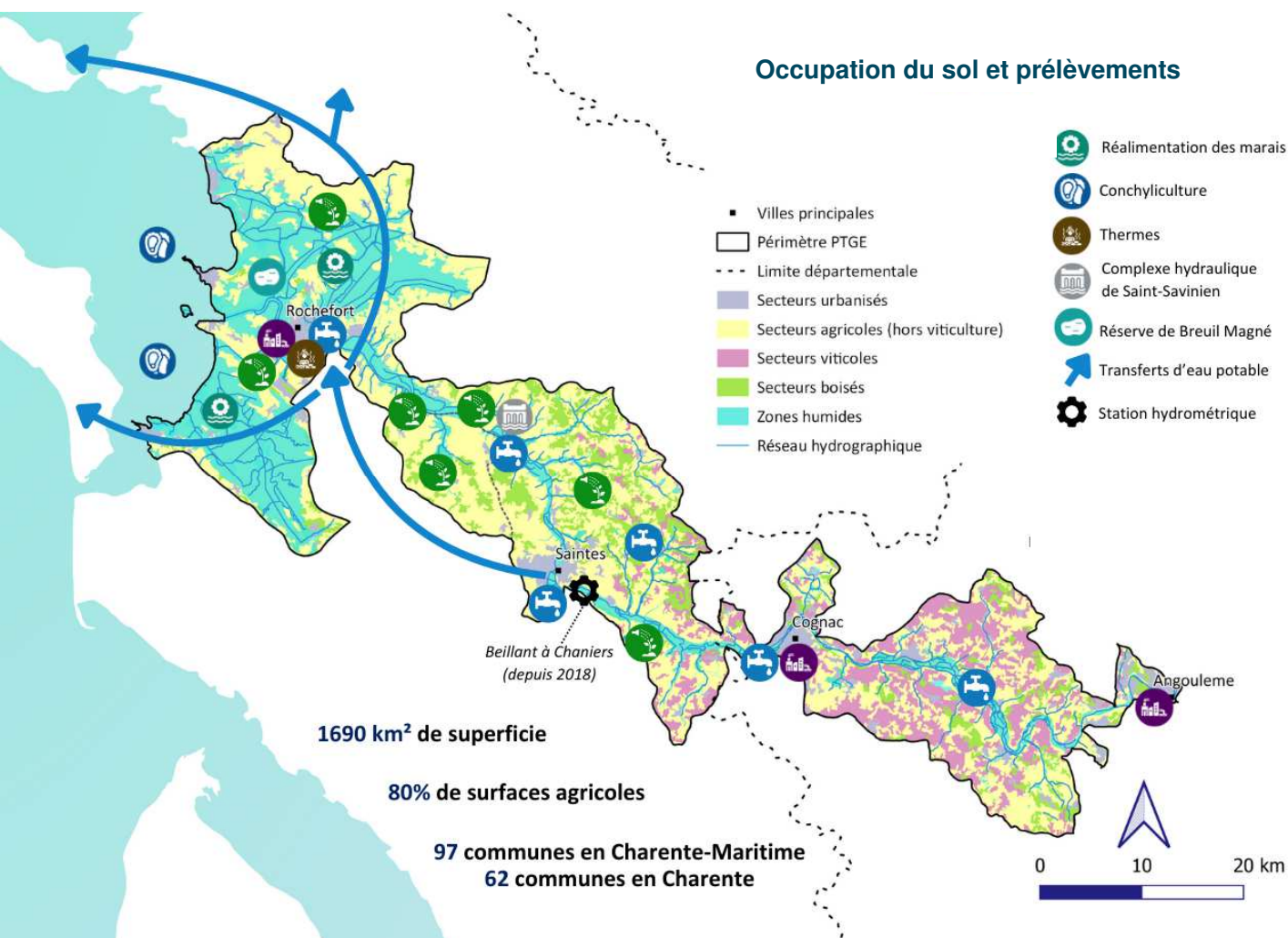




# Programme d'actions PTGE Charente aval Bruant



# Contexte – PTGE Charente aval Bruant



## Réalimentation des marais

Canal UNIMA : 10 à 15 Mm<sup>3</sup> /an

- Marais : 5 à 10 Mm<sup>3</sup> /an
- Irrigation : 5 Mm<sup>3</sup> /an

## Prélèvements



34 Mm<sup>3</sup>



11 Mm<sup>3</sup>



2 Mm<sup>3</sup>

**47 Mm<sup>3</sup>**

(moy 2010 – 2019)



# Contexte – Pourquoi un PTGE Charente aval Bruant ?



## Adaptation au changement climatique

+ 2°C : ↗ sécheresse du sol  
-30 % à -40 % du débit d'été



## Dégradation des milieux aquatiques

Disparition des haies, ripisylves et des ZH  
Cours d'eau rectifiés et recalibrés



## Sécurisation de l'eau potable

Territoire stratégique  
Déficit à prévoir  
Dilution par la Charente



## Marais de Rochefort

Réservoir de biodiversité remarquable  
(ZNIEFF, ZPS, ZSC et ZICO)  
Réalimentation par la Charente



## Détérioration de la qualité de l'eau

Eau surface → Pollutions diffuses  
Nappe profonde → Forages privés mal conçus



**EPTB**  
CHARENTE  
Établissement Public Territorial de Bassin Charente



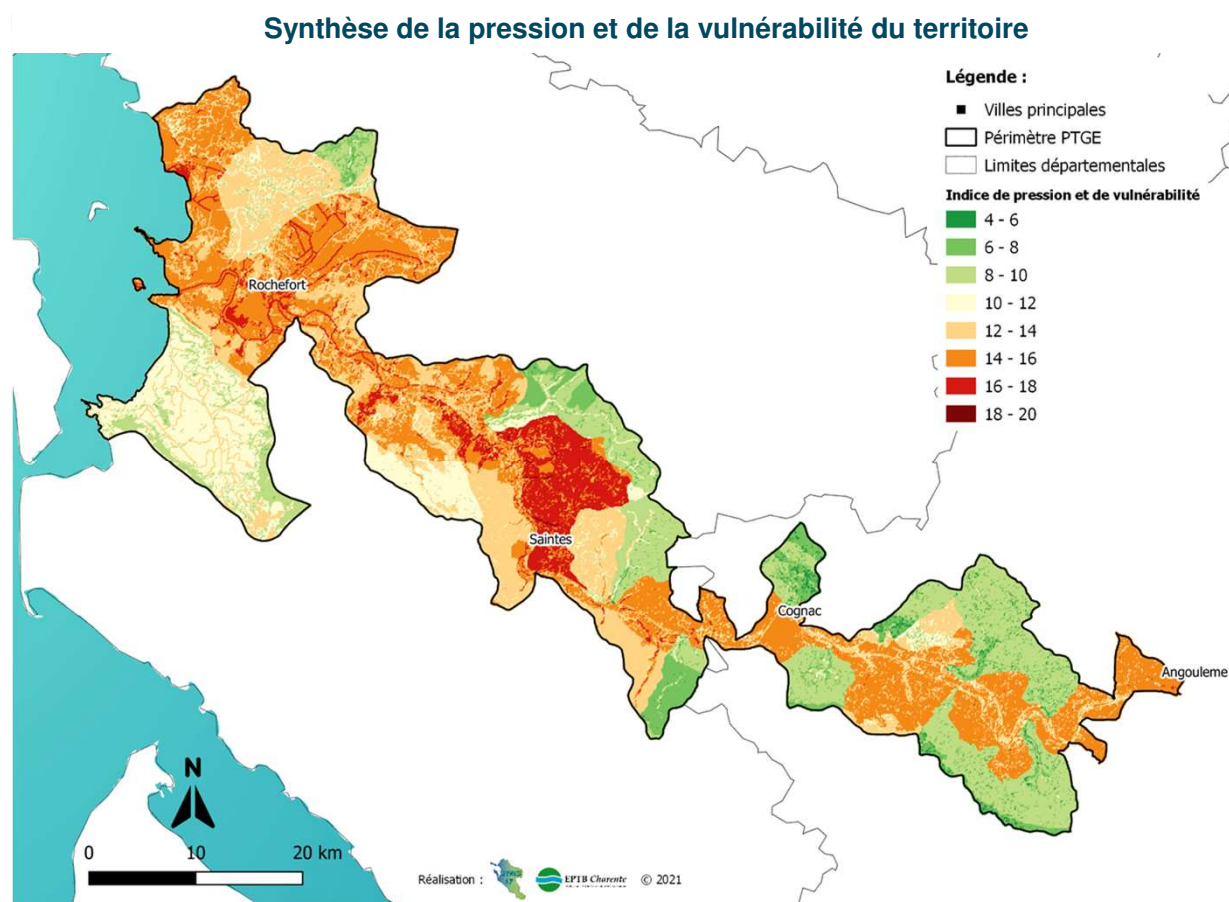
# Contexte – Pourquoi un PTGE Charente aval Bruant ?



**Déséquilibre quantitatif**  
Nombreux arrêtés sécheresse



**Préservation des activités agricoles**  
Élevage, conchyliculture...



# Programme d'actions

Gouvernance,  
animation et  
communication

## Fiche action

GOUV-ANIM	Animer, coordonner, suivre et évaluer la mise en œuvre du PTGE
GOUV-COM	Communication autour du PTGE



# Programme d'actions

Sobriété et  
optimisation des  
usages de l'eau

	Fiche action	Ambition
SOB-SEEP	Sensibiliser la population aux économies d'eau potable	- 15 %
SOB-EQPM	Distribuer de l'équipement hydroéconome auprès des particuliers et les accompagner	
SOB-BATP	Réduire la consommation d'eau des bâtiments publics	
SOB-ILP	Maintenir et améliorer les rendements des réseaux d'alimentation en eau potable	
SOB-DTOU	Réaliser un diagnostic sur les usages et les consommations d'eau dans le secteur du tourisme	- 20 %
SOB-STOU	Sensibiliser et développer les économies d'eau dans le secteur du tourisme	
SOB-IND	Réduire la consommation d'eau des activités industrielles	- 20 %
SOB-SENC	Sensibiliser et communiquer sur la réutilisation des eaux non conventionnelles	1 évènement et 1 publi /an
SOB-EENC	Étudier et déployer la réutilisation des eaux non conventionnelles	Étudier le déploiement
SOB-IRRG	Réduire les consommations d'eau agricole à travers l'efficience de l'irrigation	- 20 %





# Programme d'actions

Solutions  
fondées sur la  
nature

Fiche action		Ambition
SFN-IZH	Réaliser les inventaires des zones humides	100 %
SFN-RPZH	Restaurer et préserver les zones humides	15 % ZH (1 335 ha)
SFN-CE	Restaurer les cours d'eau	+ 20 %
SFN-PGAE	Aménager et restaurer les versants	40 %
SFN-HAIE	Planter des haies et inventorier le maillage bocager	50 km /an 100 %
SFN-CDRA	Améliorer les connaissances et sensibiliser à la problématique du drainage	Cartographie
SFN-RALE	Ralentir les écoulements des milieux drainés	Restaurer
SFN-GIEP	Améliorer les connaissances et sensibiliser à la gestion intégrée des eaux pluviales	60 %
SFN-URBA	Réaménager les zones urbaines	



# Programme d'actions

Transition  
agroécologique

Fiche action		Ambition
TA-ACMP	Accompagner collectivement les agriculteurs dans la transition agroécologie	2-3 jrs /an
TA-DIAG	Réévaluer l'outil de diagnostic d'exploitation agricole vers une logique agroécologique et le déployer	10 diag /an
TA-DFI	Étudier et déployer les dispositifs de financements innovants pour les agriculteurs	A déployer
TA-ACS	Accompagner le développement de l'ACS	4 jrs /an
TA-CERT	Favoriser et promouvoir les certifications environnementales préservant la ressource en eau	Augmenter les surfaces
TA-FIL	Soutenir les filières agricoles existantes et promouvoir le développement des filières à bas niveau d'impact sur la ressource en eau	Soutenir et accompagner
TA-RDI	Appuyer et favoriser la recherche et l'innovation en agroécologique	A développer
TA-CONN	Améliorer les connaissances sur les exploitations agricoles	État des lieux A développer
TA-COM	Valoriser les actions agroécologiques engagées par les agriculteurs	2 com /an



# Programme d'actions

Stockage  
multi-usages

- Stockage multi-usages (2 actions)

Fiche action		Maîtres d'ouvrage	Ambition
STOC-RBM	Réhabiliter la réserve de Breuil-Magné	CD 17	Sécuriser volume
STOC-RBA	Étudier les possibilités de réutilisation des ouvrages de stockage de la plateforme de gestion des sédiments de la Butte des Angléés et identifier d'autres potentiels sites		Étudier faisabilité et potentiel



# Programme d'actions

Stockage  
multi-usages

- Stockage multi-usages (2 actions)
- **Plans d'eau existants (1 action)**

Fiche action		Maîtres d'ouvrage	Ambition
STOC-PE	Mobiliser les plans d'eau existants	OUGC ; SMBV ; SYRES 17	Étudier faisabilité



# Programme d'actions

- Foncier (1 action) et nappes captives (2 actions)

Fiche action		Maîtres d'ouvrage	Ambition
GES-FONC	Animation et maîtrise foncière ou d'usage	CEN ; Communes ; Collectivités AEP (AAC) ; Départements ; EPCI ; EPTB Charente ; SMBV ; UNIMA	Acquérir 3 % (175 ha)
GES-QQNC	Mettre en place une surveillance quantitative et qualitative des nappes captives	Eau 17	Suivi
GES-PERI	Élargir le périmètre de la mise aux normes des forages privés		Conformité



# Programme d'actions

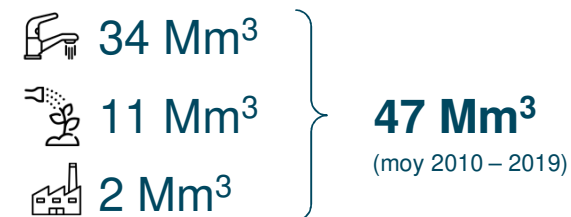
- Foncier (1 action) et nappes captives (2 actions)
- **Gestion du bassin (2 actions)**

Fiche action		Maîtres d'ouvrage	Ambition
GES-MRL	Améliorer la fonctionnalité des marais-rétro-littoraux	AS ; SMCA ; UNIMA	3 Mm <sup>3</sup>
GES-SAV	Pérenniser le complexe hydraulique de Saint-Savinien	CD 17	Sécurisation



# Gains estimés PTGE

Leviers	Gains estimés	Nombre d'actions
Sobriété et optimisation des usages de l'eau	8 à 8,5 Mm <sup>3</sup> dont 1,5 Mm <sup>3</sup> pour l'usage agricole	10
Solution Fondées sur la Nature (SFN)	2,7 à 5,3 Mm <sup>3</sup>	9
Transition agroécologique	Non quantifiable	9
Stockage multi-usages	0,19 Mm <sup>3</sup>	3
Gestion	3 Mm <sup>3</sup>	5
<b>TOTAL</b>	<b>13,9 à 17 Mm<sup>3</sup></b>	<b>36</b>



VP : 15,93 Mm<sup>3</sup>

**+ Gains qualitatifs**

# Coûts estimés

LEVIER	CODE	ACTION	Coût annuel						Coût total 2025-2030
			2025	2026	2027	2028	2029	2030	
Gouvernance, animation et communication	GOUV-ANIM	Animer, coordonner, suivre et évaluer la mise en œuvre du PTGE	12 650 €	15 410 €	14 720 €	14 720 €	15 410 €	15 410 €	88 320 €
	GOUV-COM	Communiquer autour du PTGE	2 300 €	2 300 €	2 300 €	2 300 €	2 300 €	2 300 €	13 800 €
			<b>14 950 €</b>	<b>17 710 €</b>	<b>17 020 €</b>	<b>17 020 €</b>	<b>17 710 €</b>	<b>17 710 €</b>	<b>102 120 €</b>
Sobriété et optimisation des usages de l'eau	SOB-SEEP	Sensibiliser la population aux économies d'eau	9 400 €	9 400 €	9 400 €	9 400 €	9 400 €	9 400 €	56 400 €
	SOB-EQPM	Distribuer de l'équipement hydroéconome auprès des particuliers	90 000 €	90 000 €	90 000 €	90 000 €	90 000 €	90 000 €	540 000 €
	SOB-BATP	Réduire la consommation d'eau des bâtiments publics	A évaluer						
	SOB-ILP	Maintenir le rendement des réseaux d'alimentation en eau potable	Autofinancé par les gestionnaires AEP						
	SOB-DTOU	Réaliser un diagnostic sur les usages et les consommations d'eau dans le secteur du tourisme	2 250 €	2 250 €					4 500 €
	SOB-STOU	Sensibiliser et développer les économies d'eau dans le secteur du tourisme		30 000 €	30 000 €	30 000 €	30 000 €	30 000 €	150 000 €
	SOB-SENC	Sensibiliser et communiquer sur la réutilisation des eaux non conventionnelles	1 610 €	1 610 €	1 610 €	1 610 €	1 610 €	1 610 €	9 660 €
	SOB-EENC	Étudier et déployer la réutilisation des eaux non conventionnelles	3 500 €	3 500 €	3 500 €	3 500 €	3 500 €	3 500 €	21 000 €
	SOB-IND	Réduire la consommation d'eau des activités industrielles	A évaluer						
	SOB-IRRG	Réduire la consommation d'eau agricole à travers l'efficacité de l'irrigation	13 725 €	3 725 €	3 725 €	3 725 €	3 725 €	3 725 €	32 350 €
			<b>120 485 €</b>	<b>140 485 €</b>	<b>138 235 €</b>	<b>138 235 €</b>	<b>138 235 €</b>	<b>138 235 €</b>	<b>813 910 €</b>
Solutions fondées sur la nature	SFN-IZH	Réaliser les inventaires des zones humides	21 400 €	21 400 €	21 400 €	21 400 €			85 600 €
	SFN-RPZH	Restaurer et préserver les zones humides	786 250	786 250 €	786 250 €	786 250 €	786 250 €	786 250 €	3 931 250 €
	SFN-CE	Restaurer les cours d'eau	59 000 €	59 000 €	59 000 €	59 000 €	59 000 €	59 000 €	354 000 €
	SFN-PGAE	Aménager et restaurer les versants	67 500 €	67 500 €	67 500 €	67 500 €	67 500 €	67 500 €	405 000 €
	SFN-HAIE	Planter des haies	1 053 850 €	1 053 850 €	1 053 850 €	1 053 850 €	1 053 850 €	1 053 850 €	6 323 100 €
	SFN-SDRA	Améliorer les connaissances et sensibiliser à la problématique du drainage	1 150 €	1 150 €	1 150 €	1 150 €	1 150 €	1 150 €	6 900 €
	SFN-RALE	Ralentir les écoulements des milieux drainés	A évaluer						
	SFN-GIEP	Améliorer les connaissances et sensibiliser à la GIEP	A évaluer						
	SFN-URBA	Réaménager les zones urbaines	A évaluer						
			<b>1 202 900 €</b>	<b>1 989 150 €</b>	<b>1 989 150 €</b>	<b>1 989 150 €</b>	<b>1 967 750 €</b>	<b>1 967 750 €</b>	<b>11 105 850 €</b>



# Coûts estimés

LEVIER	CODE	ACTION	Coût annuel						Coût total 2025-2030
			2025	2026	2027	2028	2029	2030	
Transition agro-écologique	TA-ACMP	Accompagner collectivement les agriculteurs dans la transition agroécologique	2 175 €	2 175 €	2 175 €	2 175 €	2 175 €	2 175 €	13 050 €
	TA-DIAG	Réévaluer l'outil de diagnostic d'exploitation agricole vers une logique agroécologique et le déployer	30 840 €	29 000 €	29 000 €	29 000 €	29 000 €	29 000 €	175 840 €
	TA-DFI	Étudier et déployer les dispositifs de financements innovants pour les agriculteurs	1 380 €	1 380 €	1 380 €	1 380 €	1 380 €	1 380 €	8 280 €
	TA-ACS	Accompagner le développement de l'agriculture de conservation des sols	2 175 €	2 175 €	2 175 €	2 175 €	2 175 €	2 175 €	13 050 €
	TA-CERT	Favoriser et promouvoir les certifications environnementales préservant la ressource en eau	A évaluer						
	TA-FIL	Soutenir les filières agricoles existantes et promouvoir le développement des filières à bas niveau d'impact sur la ressource en eau	1 380 €	1 380 €	1 380 €	1 380 €	1 380 €	1 380 €	8 280 €
	TA-RDI	Appuyer et favoriser la recherche et l'innovation en agroécologie	1 380 €	1 380 €	1 380 €	1 380 €	1 380 €	1 380 €	8 280 €
	TA-CONN	Améliorer les connaissances sur les exploitations agricoles	1 380 €	1 380 €	1 380 €	1 380 €	1 380 €	1 380 €	8 280 €
	TA-COM	Valoriser les actions agroécologiques engagées par les agriculteurs	2 300 €	1 380 €	1 380 €	1 380 €	1 380 €	1 380 €	9 200 €
			42 090 €	40 250 €	40 250 €	40 250 €	40 250 €	47 150 €	244 260 €
Stockage	STOC-RBM	Réhabiliter la réserve de Breuil-Magné	110 000 €	2 500 000 €	2 500 000 €				5 110 000 €
	STOC-RBA	Étudier les possibilités de réutilisation des ouvrages de stockage de la plateforme de gestion des sédiments de la Butte des Anglées et rechercher d'autres sites potentiels	29 000 €	29 000 €					58 000 €
	STOC-PE	Mobiliser les plans d'eau existants	3 625 €	3 625 €	4 315 €	4 315 €			15 880 €
			142 625 €	2 532 625 €	2 504 315 €	4 315 €			5 183 880 €
Gestion	GES-FONC	Animation et maîtrise foncière ou d'usage	920 €	920 €	920 €	920 €	920 €	920 €	5 520 €
	GES-MRL	Améliorer la fonctionnalité des marais rétro-littoraux	Coût inclus dans les programmes du SMCA (CTP marais de Brouage et PPG marais Nord de Rochefort)						
	GES-SAV	Pérenniser le complexe hydraulique de Saint-Savinien	13 000 000 €						13 000 000 €
	GES-QQNC	Mettre en place une surveillance quantitative et qualitative des nappes captives	A évaluer						
	GES-PERI	Élargir le périmètre de la mise aux normes des forages privés	A évaluer						
			2 600 920 €	2 600 920 €	2 600 920 €	2 600 920 €	2 600 920 €	920 €	13 005 520 €
<b>TOTAL SUR 6 ANS</b>			<b>4 123 970 €</b>	<b>7 321 140 €</b>	<b>7 289 890 €</b>	<b>4 789 890 €</b>	<b>4 764 865 €</b>	<b>2 171 765 €</b>	<b>30 455 540 €</b>

# Validation du PTGE Charente aval Bruant

