



# eau17

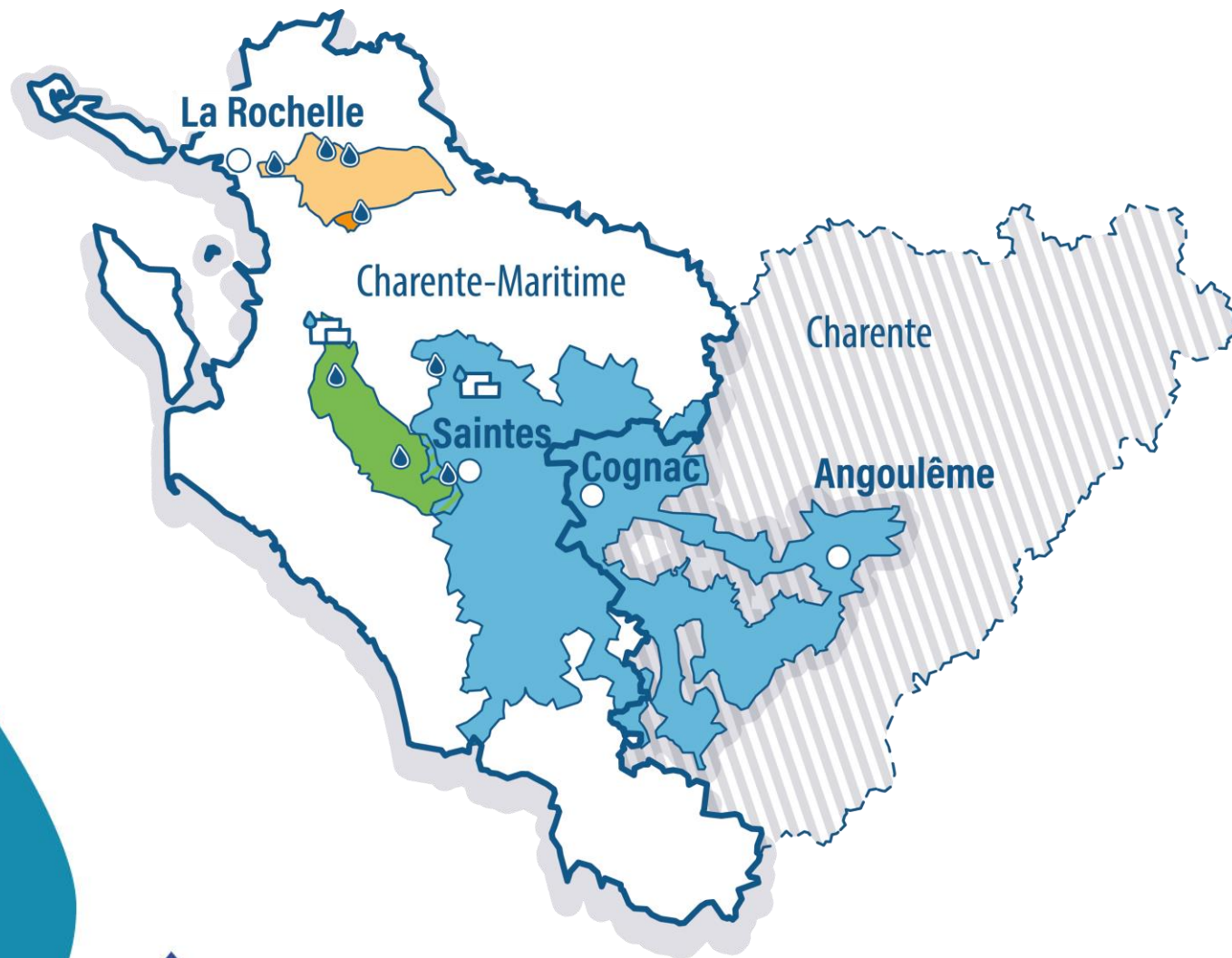
Votre service public de l'eau

**Programme d'Actions Re-Sources**

***Aire d'Alimentation du Captage « Tout Vent » à Landrais***

***23 septembre 2024***

# Programmes Re-Sources portés par des collectivités de Charente-Maritime



## Aires d'alimentation des captages de Charente-Maritime qui bénéficient d'un programme d'actions Re-Sources

 Varaize, Fraise - Bois Boulard et Anais

 Landrais

 Arnoult-Lucérat

 Coulonge et Saint-Hippolyte

 Points de captage

 Usine de production d'eau potable



# L'Aire d'Alimentation du Captage (AAC) de Landrais

En quelques chiffres :

- ➔ **5 communes sur l'AAC** : Landrais, Ardillières, Le Thou, Ciré-d'Aunis, Forges et Chambon
- ➔ **350 habitants**
- ➔ **900 ha au total dont 750 ha de surface agricole**

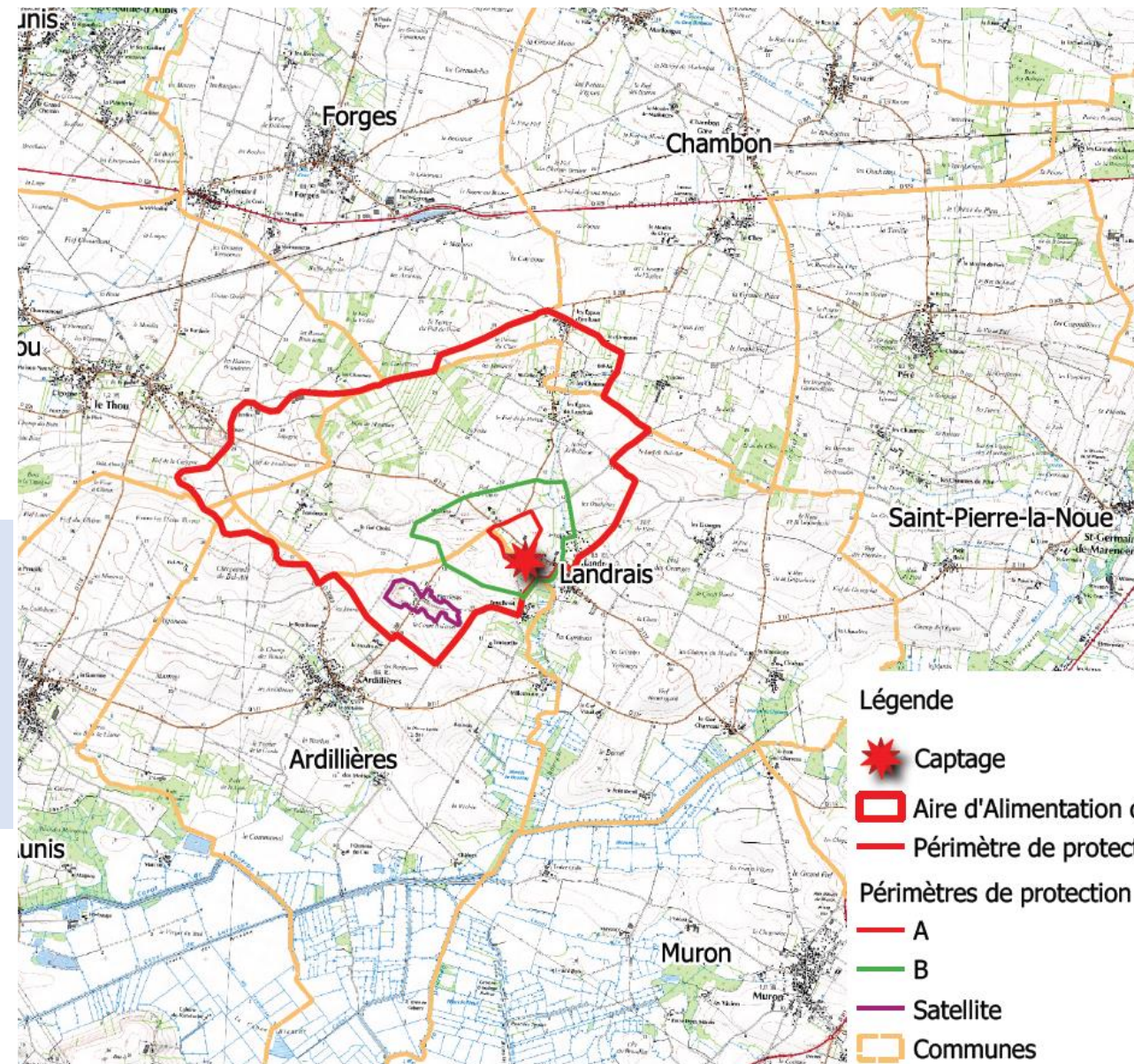
## Classé prioritaire à la Conférence environnementale de 2013 :

- La quantité de nitrates dépasse la norme de distribution
- Captage stratégique dans l'alimentation en eau potable sur le secteur
  - Eau 17 ne souhaite pas abandonner ce captage

## Communes alimentées par le captage (4 000 habitants au total) :

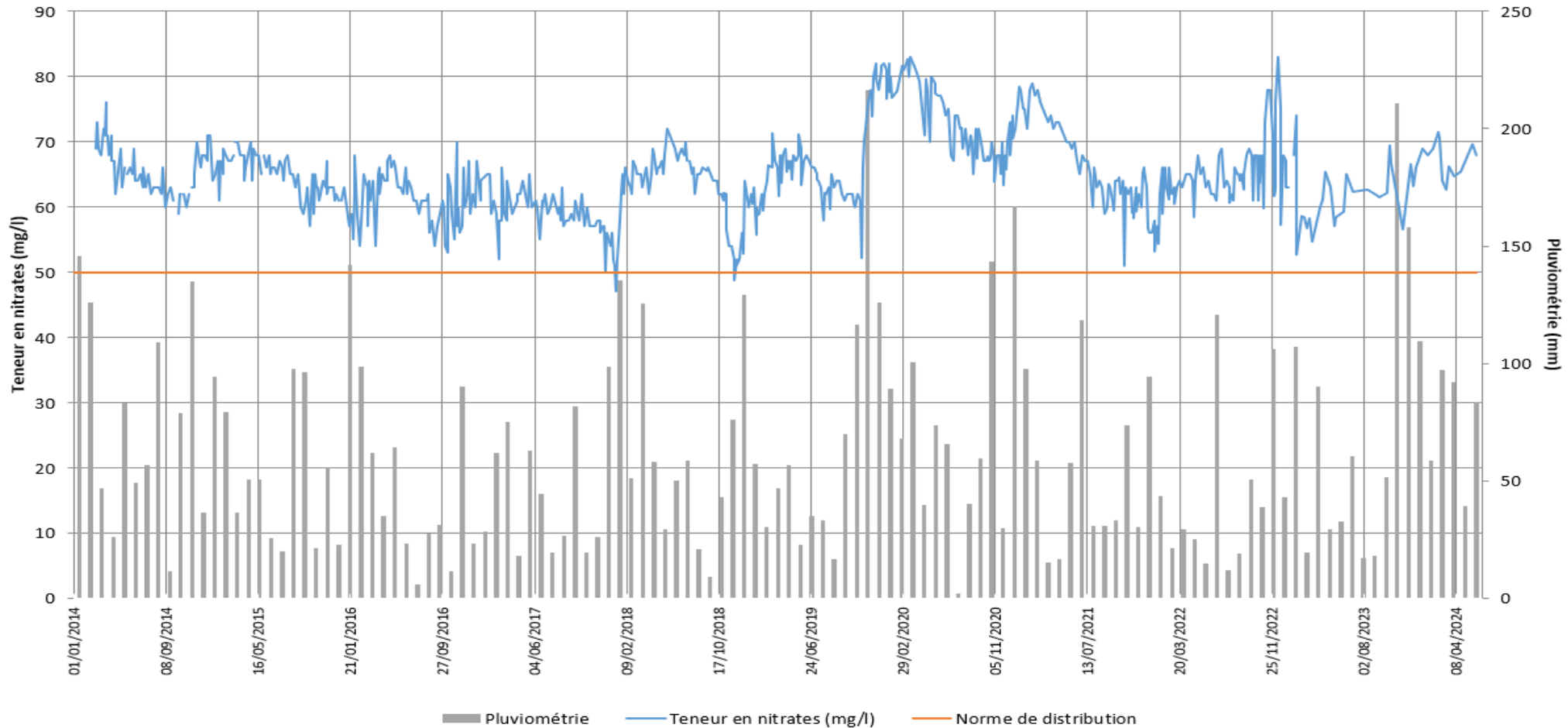
*Landrais, Genouillé, Muron, Saint-Crépin, Saint-Pierre-la-Noue et Annezay*

Eau brute diluée avec l'eau de l'usine de Saint-Hippolyte, acheminée depuis Le Thou afin de respecter les normes de distribution.



# Une ressource en eau dégradée par la présence de nitrates

Evolution de la teneur en nitrates de l'eau brute  
"Toutvent"



Qualité de l'eau brute prélevée au captage de Landrais :

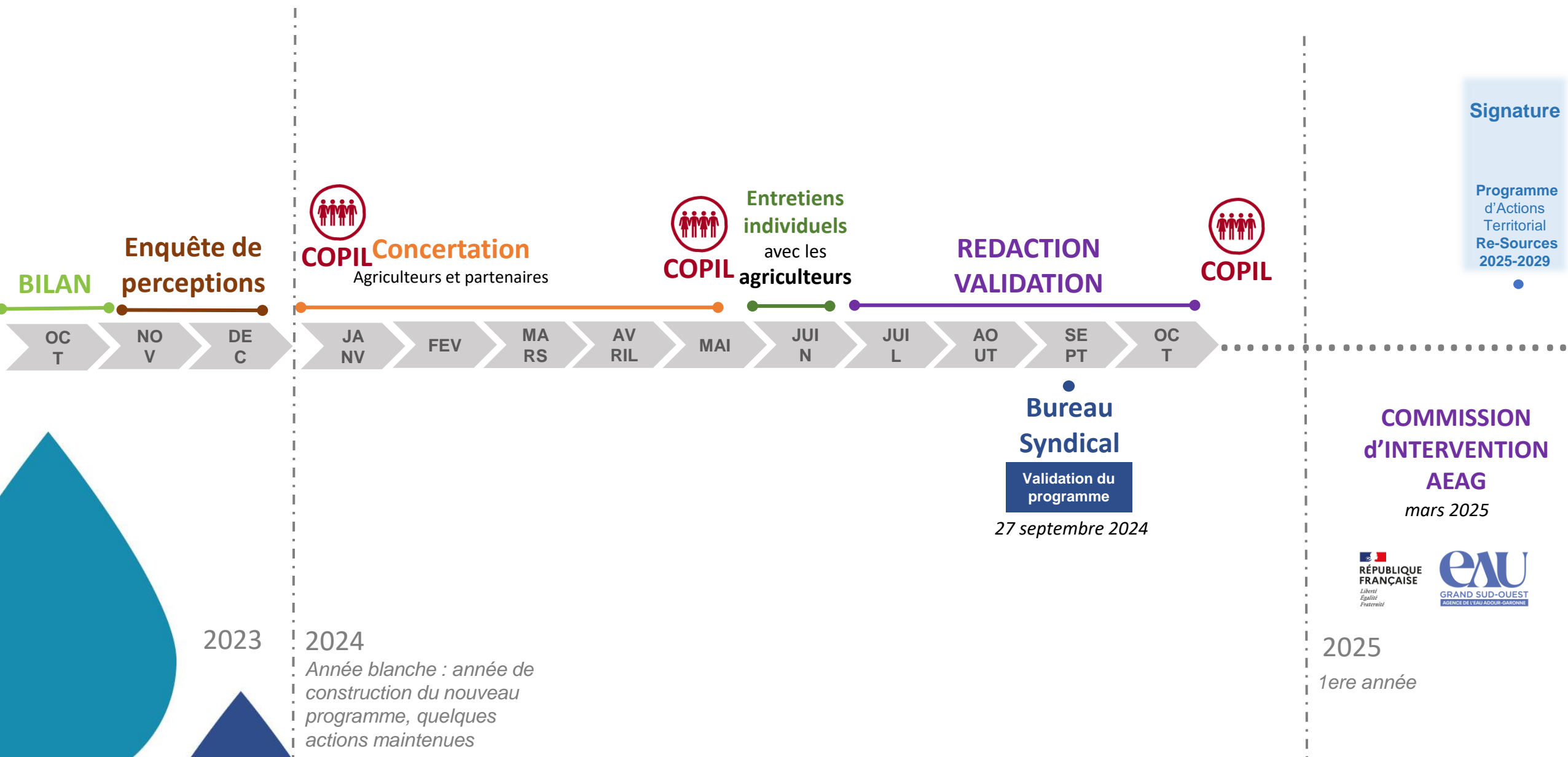
➔ Teneur moyenne en nitrates ~ **65 mg/l** / max en hiver ~ **80 mg/l** / systématiquement > **50 mg/l**



# Renouvellement du contrat

Bilan et concertation

# Planning du renouvellement





# Bilan du programme 2019-2023

## Bilan des indicateurs...

- Sur l'ensemble de l'AAC, 40 % de couvertures efficaces sur la période à risque
- Les céréales à paille : 2018-2022 : 57 %
- 125 ha soit 18 % de la SAU en prairie
- 85 ha en AB soit 12 %



## ...et de la perception

- Au sujet de la gouvernance, il faut rentrer sur du concret pas trop de politique
- Le programme a généré des initiatives, notamment auprès des agriculteurs qui font des efforts
- Les actions identifiées comme les plus efficaces sont CIPAN EAU et les MAEC
- Il y a une volonté de continuer le programme et de le faire progresser

# Bilan des groupes de travail – Quelle(s) suite(s) pour le maintien des prairies?

22 février 2024 

## Quelles suites pour le maintien des prairies

1. Présentation des aides directes/MAEC
2. Intervenants Agrivoltaïsme et financement crédits carbonés
3. Quel planning ? Quelle organisation ?

**Participation : 5 agriculteurs, 4 OPA, 2 collectivités**

**Pas d'engagement et peu d'intérêt pour les projets proposés**

24 avril 2024 

## Partageons les connaissances du territoire

- Hydrogéologie du secteur
- SEDE Environnement, station de compostage de Chambon

**Participation : 4 agriculteurs, 4 collectivités**

*Discussion sur la protection du captage, questionnements sur la partie nord-est du bassin où peu d'informations hydrogéologiques sont disponibles.*

---

 **Fiches-actions** 24 avril 2024

- Rédaction des projets de fiches actions

**Participation : 3 agriculteurs, 1 OPA, 4 collectivités**

*Rédaction d'une douzaine de fiches-actions pour le prochain programme.*



# Bilan des entretiens avec les agriculteurs

→ *Partages et compléments des fiches actions*

## Entretiens individuels *Jun 2024*

- Présentation et discussion sur les fiches actions

**Rencontres : 3 agriculteurs différents des précédents groupes**

---

## Groupe de travail agriculteurs *18 juin 2024*

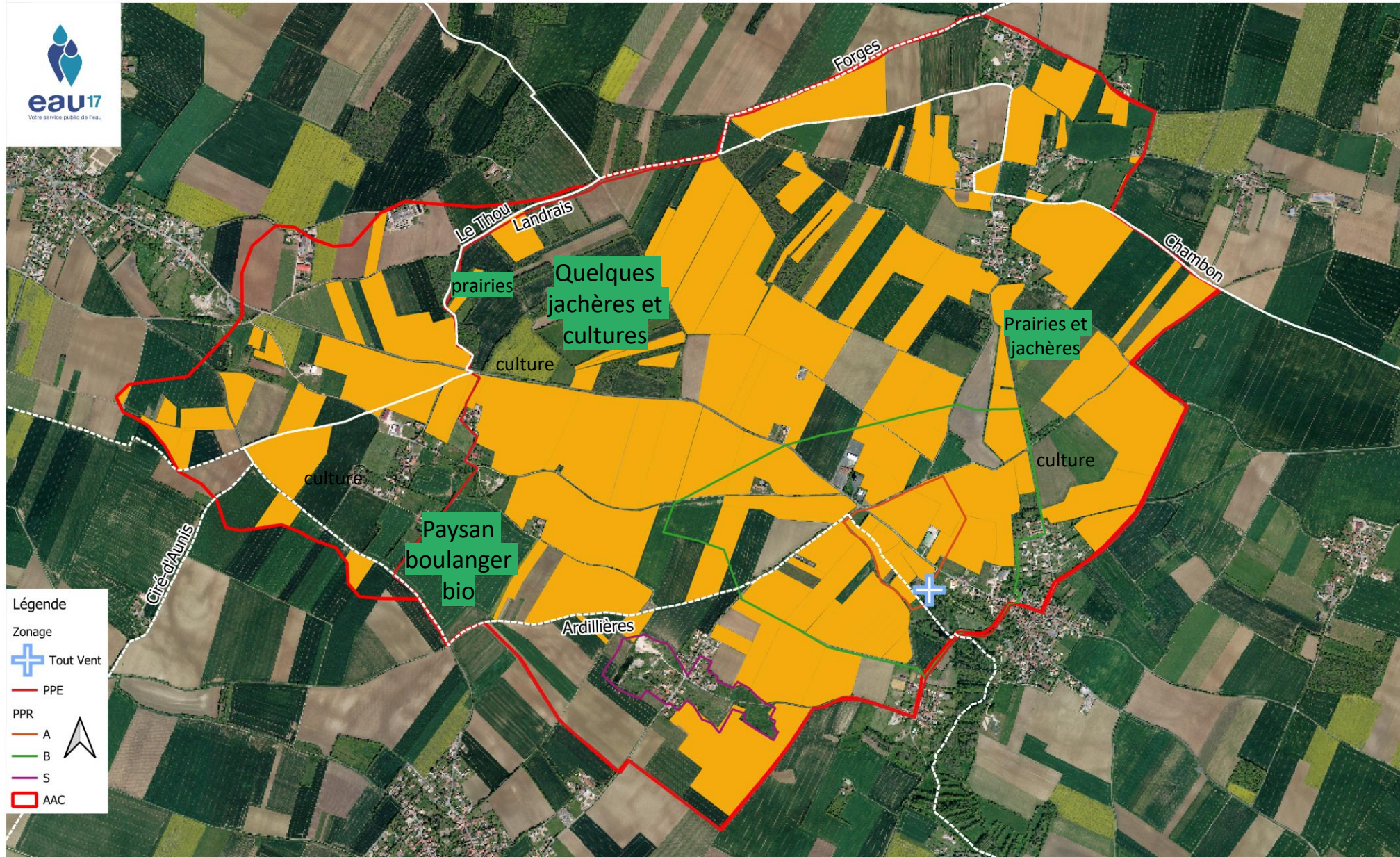
- Présentation et discussion sur les fiches actions :
  - Agrivoltaïsme
  - Couverts
  - Sites de compostage
  - Aides directes
  - Qualité de l'eau

**Participation : 4 agriculteurs au total dont 1 différent**

Participation totale des agriculteurs aux groupes de travail + rencontres individuelles : **52 % de l'AAC** soit 10 agriculteurs différents



# Cartographie des exploitations présentes lors de la concertation



Légende

Zonage

- + Tout Vent
- PPE

PPR

- A
- B
- S
- AAC







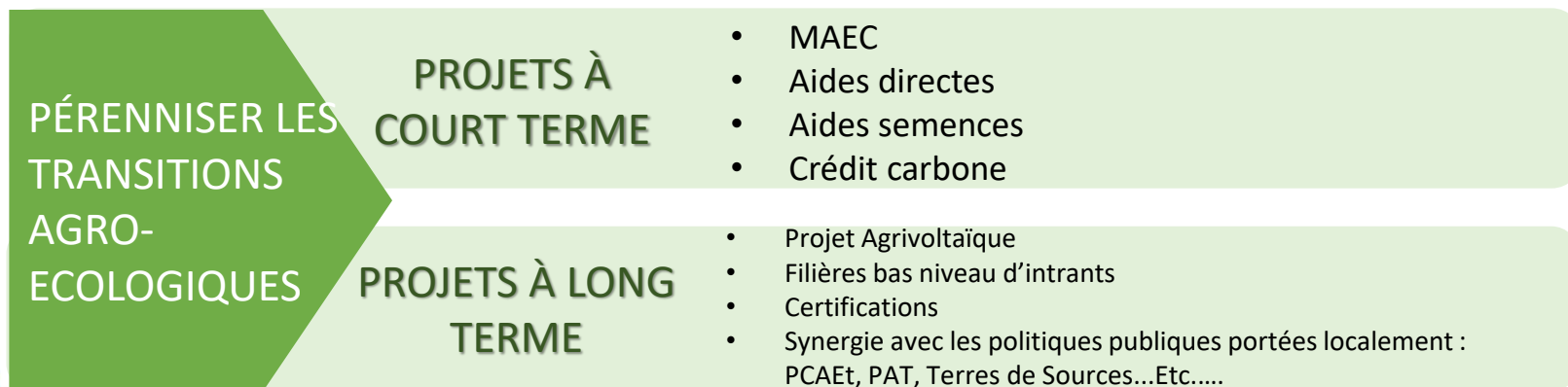
# 3 Le nouveau contrat



PROGRAMME  
D'ACTIONS RE-SOURCES  
2025-2029

*Tout Vent*  
LANDRAIS

# Les axes de travail du Programme Re-Resources 2025-2029





# Cadre général et opérationnel commun en 17

ENJEU

AMELIORER LA QUALITE DE L'EAU POUR L'AEP : NITRATES ET PESTICIDES

OBJECTIFS STRATEGIQUES

DIMINUER LA PRESSION via  
l'accompagnement aux  
changements de pratiques

LIMITER LES TRANSFERTS via  
l'occupation du sol et l'aménagement  
durable des territoires

AXES  
TRANSVERSAUX

*A l'échelle de l'exploitation agricole*

*A l'échelle de la parcelle, de l'exploitation, de l'exploitation agricole, de l'aire d'alimentation*

AMBITIONS PARTAGEES

Accompagner le changement et le valoriser  
*Sensibiliser, se former et mettre en pratique*

Via les 6 LEVIERS AGRONOMIQUES POUR AGIR

6

Leviers

Pour agir

- Améliorer la connaissance et la diffuser
- Communiquer, valoriser et sensibiliser
- Animer, coordonner et suivre le programme
- Transversalité avec les autres programmes

# Les ambitions partagées, des objectifs spécifiques au territoire



Actions structurantes pour accompagner



Communication et sensibilisation générale



Suivi et animation pour piloter



Viser 100% des sols couverts en période à risque

100% des sols couverts à l'automne, avec 15 % en couverts d'interculture



Augmenter les surfaces en herbe

25 % de la SAU en herbe



Améliorer la gestion des intrants

Pas d'utilisations de molécules phytosanitaires retrouvées au captage au-dessus des seuils réglementaires.  
Renforcer la gestion de la fertilisation : Absence de parcelles suivies avec une fertilisation excédentaire



Diversifier les assolements et augmenter les cultures BNI

Absence de succession à risque sur les parcelles suivies et 40 % de la SAU en cultures BNI



Augmenter les surfaces en infrastructures agroécologiques

Développer et entretenir les linéaires de haies implantées et l'agro-foresterie



Favoriser et promouvoir les certifications

18 % de la SAU en AB



Un enjeu  
Améliorer la qualité de l'eau

Indicateurs de suivi  
RDD : maintien à 30 kgN/ha



Actions  
structurantes  
pour accompagner  
**4 actions**



Communication et  
sensibilisation  
générale  
**3 actions**



Suivi et animation  
pour piloter  
**8 actions**

## Des actions pour atteindre les objectifs



Viser 100% des sols  
couverts en période  
à risque  
**3 actions**



Augmenter les surfaces en herbe  
**1 action**



Diversifier les assolements  
et augmenter les cultures BNI  
**2 actions**



Augmenter les surfaces  
en infrastructures agroécologiques  
**2 actions**



Améliorer la gestion  
des intrants  
**1 action**



Favoriser et promouvoir  
les certifications  
**1 action**

6  
**Leviers**  
Pour agir

**25**  
**actions**

# Filières - Augmenter les cultures Bas Niveau d'Intrants

*Cultures BNI : Une culture est dite BNI lorsqu'elle nécessite un apport d'intrant (eau, azote, produits phytosanitaires) moins important que les cultures majeures du territoire (blé, maïs, etc) et qui par son insertion va modifier l'ensemble des besoins de la rotation*

Comme toute nouvelle culture, pour la maintenir sur les parcelles, il faut pouvoir la valoriser et trouver un ou des débouchés :

Dans le cadre du programme, le test de nouvelle culture (BNI ou sous cahier des charges) est accompagné.

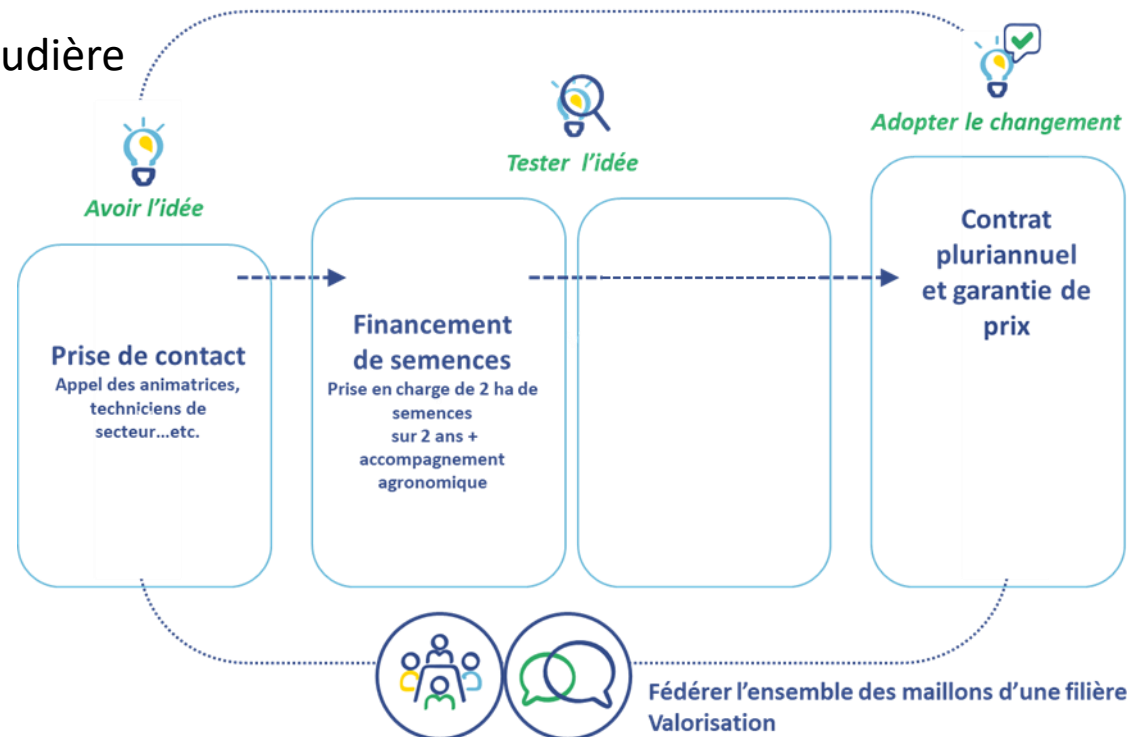
La commune de Landrais remplace sa chaudière par une chaudière compatible au ....

**miscanthus**



Du miscanthus pourra être produit localement par des agriculteurs et stocké dans un bâti appartenant à la mairie.

**Le besoin annuel est de 2 ha.**







## IDÉE DE DÉPART

Maintien des prairies créées  
dans le premier programme

CONSTAT (CONTEXTE ET RAISON D'ÊTRE DE  
L'ACTION)

- Compenser financièrement les changements de pratiques nécessaires vis-à-vis de la qualité de l'eau
- Conforter économiquement et sécuriser les revenus
- Diversifier les sources de revenus
- Aide à la prise de risque

◆ *Aides directes Eau 17*

Sur la base du régime des minimis :

Comme dans le programme Arnoult-Lucérat :

- Intégration de cultures BNI : sur le pourcentage d'intégration et de maintien de cultures dans l'assolement
- Bonification de prairie de 100 € lors d'un engagement dans la MAEC CPRA (358 €/ha pour 5 ans)
- Désherbages mécaniques : aides sur le passage mécanique au lieu du chimique



## SUIVI DES CHANGEMENTS DE PRATIQUES AGRICOLES ET ANIMATION DU PROGRAMME

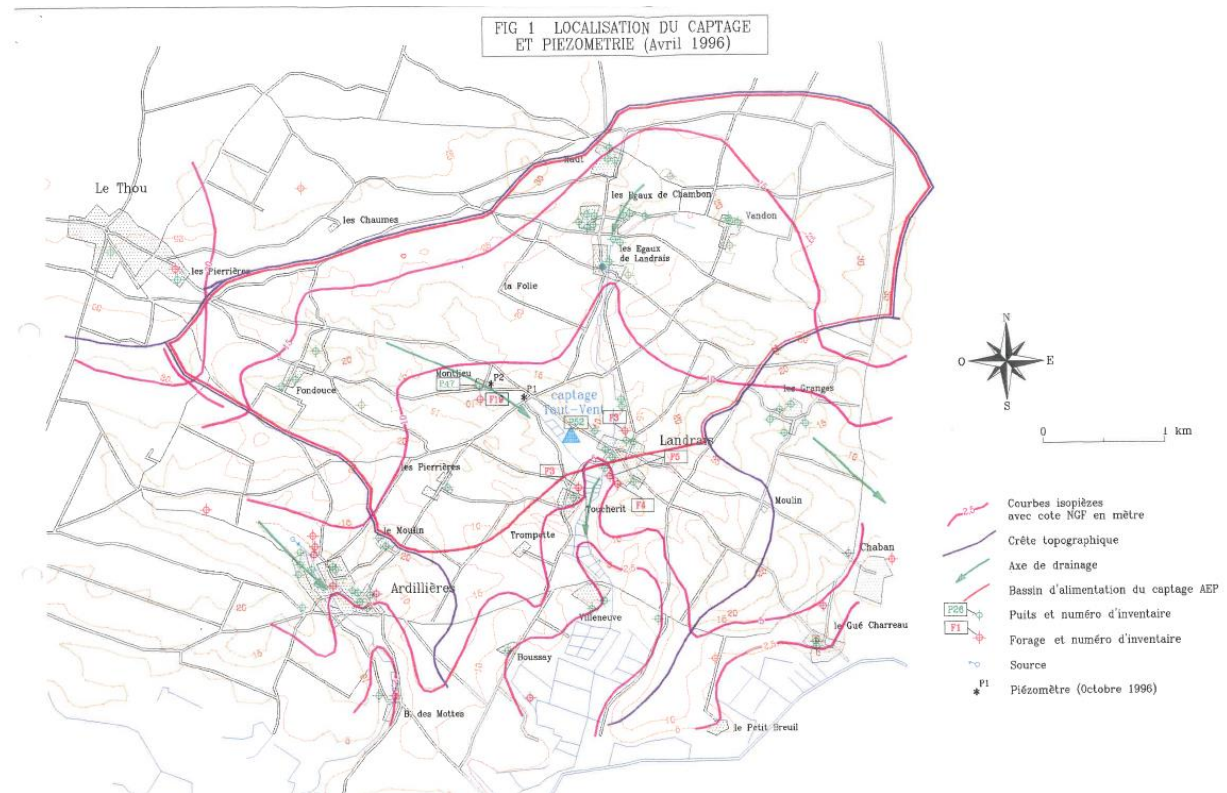
### IDÉE DE DÉPART

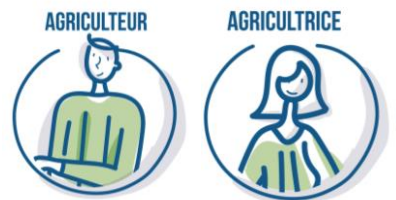
- Déterminer les écoulements des eaux

### CONSTAT (CONTEXTE ET RAISON D'ÊTRE DE L'ACTION)

- Manque de connaissances sur la partie nord-est du territoire
- Levée les suspicions

- Une étude hydrogéologique complémentaire afin d'améliorer la connaissance du territoire, étudier les écoulements et notamment sur les zones à risques
- Actualiser et catégoriser les activités, compléter s'il le faut le réseau piézométrique existant





# J'agis POUR PRÉSERVER l'eau

EN CHARENTE OU EN CHARENTE-MARITIME



Ouvert du 1<sup>er</sup> novembre 2024 au 15 Février 2025

**Introduire**  
DES CULTURES  
ÉCONOMES EN INTRANTS



SUR MON EXPLOITATION  
POUR PRÉSERVER L'EAU

**Couvrir**  
LE SOL ENTRE DEUX CULTURES



SUR MON EXPLOITATION  
POUR PRÉSERVER L'EAU

PLANTER  
**des haies**



SUR MES PARCELLES  
POUR PRÉSERVER L'EAU

**Sensibiliser**  
LES ENFANTS DE MA COMMUNE



POUR PRÉSERVER L'EAU

**Planter**  
UN VERGER BIO



SUR UNE PARCELLE SENSIBLE DE LA COMMUNE  
POUR PRÉSERVER L'EAU

**Informier**  
LES HABITANTS



SUR L'ENTRETIEN NATUREL DES JARDINS  
POUR PRÉSERVER L'EAU

FAVORISER LE  
**desherbage**  
MÉCANIQUE



SUR MON EXPLOITATION  
POUR PRÉSERVER L'EAU

## CONCOURS RE-SOURCES

# Concours des initiatives pour la préservation de la ressource en eau



Communauté  
d'Agglomération de  
**La Rochelle**



## BUDGET 2025-2029



Code Action	Intitulé Action	TOTAL
COUV	Viser 100% des sols couverts en période à risque	98 260 €
INTR	Améliorer la gestion des intrants	16 990 €
FIL	Diversifier les assolements, augmenter les cultures BNI et les surfaces en herbe	314 800 €
IAE	Augmenter les surfaces en infrastructures agroécologiques	12 100 €
AB	Favoriser et promouvoir les certifications	26 750 €
FONC	Stratégie foncière	118 330 €
SIL	Soutien et accompagnement des projets des collectivités et initiatives locales	16 000 €
COM	Communication et sensibilisation	43 000 €
AIDE	Mobiliser les dispositifs financiers	342 835 €
ANIM	Suivi des changements de pratiques agricoles et animation du programme	500 580 €
<b>TOTAL</b>		<b>1 489 645 €</b>



## Les partenaires du contrat

