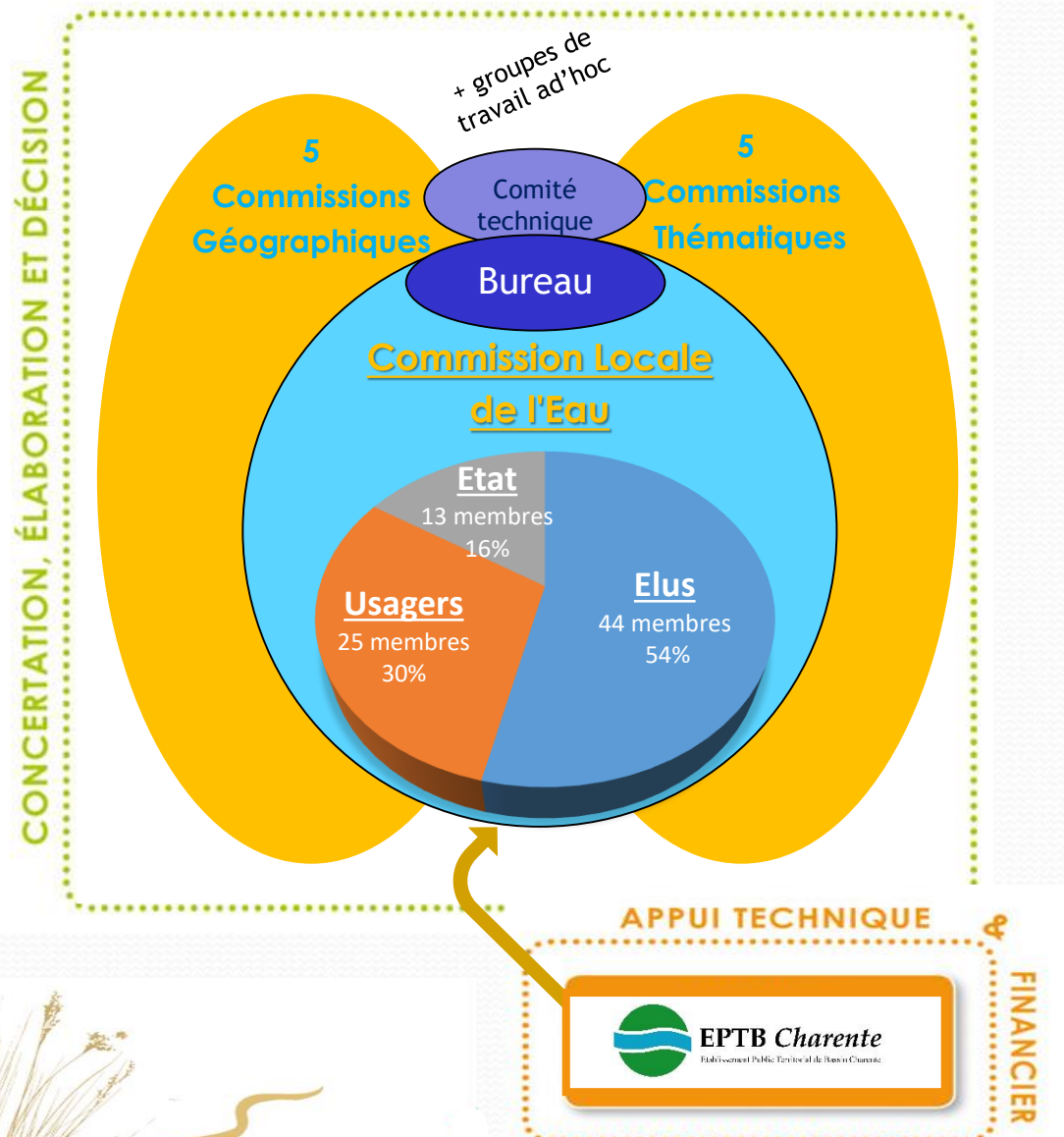


# Adoption de l'organisation des instances de la CLE en phase mise en œuvre du SAGE Charente



## La Commission Locale de l'Eau (CLE)

Arrêtée par le Préfet de bassin

Élus locaux, représentants d'usagers et services de l'Etat (82 membres)

Présidée par un(e) élu(e) du collège des collectivités

*Instance de débat, de concertation et de décision, chargée d'élaborer et de suivre la mise en œuvre du SAGE*

## Le Bureau de la CLE

Membres élus en proportion des 3 collèges de la CLE (20 membres), dont le Président et 10 vice-présidents (élus locaux) en charge des commissions thématiques et géographiques

*Instance de suivi rapproché du SAGE*

## Le Comité technique du SAGE

constitué à l'initiative du Président de la CLE

*montage des dossiers techniques, de la préparation et de l'organisation des travaux du Bureau*

## Les commissions thématiques et géographiques

Commissions ouvertes à l'ensemble des acteurs du bassin de la Charente

*Expression de la concertation locale, lieux de travail et de propositions (plus de 1200 invités)*

## L'Etablissement Public Territorial de Bassin Charente

Structure porteuse du SAGE Charente

*Anime la démarche et assure un appui technique, administratif et financier à la CLE*

# Adoption de l'organisation des instances de la CLE en phase mise en œuvre du SAGE Charente

## Règles de fonctionnement de la CLE (2017) : extraits

### Article 6 : Le Bureau

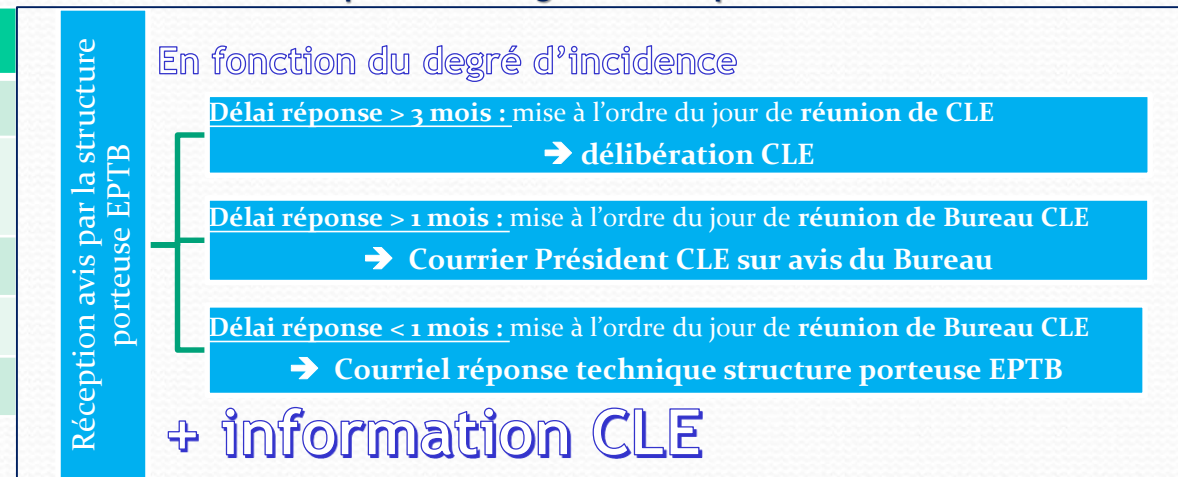
[...] La CLE délègue au Bureau :

- la validation des cahiers des charges des études nécessaires à l'élaboration du SAGE.
- le suivi des actions de communication qui pourraient être nécessaires tout au long de la démarche SAGE.
- **la réponse aux demandes d'avis** soumises à la CLE, notamment :
  - dans le cadre d'opérations soumises à déclaration ou autorisation, situées au sein du périmètre du SAGE ou pouvant avoir un impact sur ce dernier ;
  - dans le cadre d'autres procédures nécessitant la consultation de la CLE dans un délai de moins de 3 mois.
- Pour des raisons d'efficacité et de respect des délais impartis, **le Président de la CLE pourra proposer à la structure porteuse d'instruire directement** les demandes d'avis concernant les procédures soumises à déclaration, lorsque les délais ne permettent pas de réunir le Bureau.
- **Le Bureau n'est pas un organe de décision, il ne peut en aucun cas prendre de délibération.**

### Bilan du traitement des dossiers transmis à la CLE

Année transmission		2020	2021	2022
<b>Dossiers transmis à la CLE</b>	Pour information	42	74	18
	Pour avis	11	18	1
<b>Réponses apportées</b>	Par la structure porteuse EPTB (Courriel / Courrier)	6	6	
	Par le Président de la CLE (Courrier)	3	5	
	Par la CLE (Délibération)	2	7	

### Proposition d'organisation opérationnelle





# Adoption de l'organisation des instances de la CLE en phase mise en œuvre du SAGE Charente

## Règles de fonctionnement de la CLE (2017) : extraits

### Article 7 : Les commissions de travail

[...] créées à l'initiative du Président, afin d'élargir la concertation aux acteurs mobilisés par un enjeu ou un territoire commun, qu'ils soient membres de la CLE ou non.

- doivent servir de relais au travail de la CLE au niveau local, en favorisant l'information du plus grand nombre et l'échange de connaissance de manière bilatérale.

La composition est arrêtée par le Président de la CLE, après avis du Bureau. Elle peut être élargie à des personnes extérieures à la CLE [...]

Ces commissions se verront confier des dossiers en rapport avec l'objet de leur création. Ces commissions seront chacune dirigées par un Vice-Président délégué de la CLE, qui sera alors d'office membre du Bureau. [...]

Les membres de la CLE sont membres de droit de toute commission ainsi créée.

*Les commissions de travail sont chargées d'analyser et investiguer certains problèmes avant leur examen par la CLE.*

*Elles saisissent le Bureau de toutes propositions et avis.*

*Un mandat ainsi que des objectifs de résultats leur sont imposés notamment concernant les délais de remise de rapport.*



Manques d'eau à l'étiage



Pressions des rejets sur la qualité de l'eau



Inondations et submersions en hautes eaux



Aménagements et gestion des versants et milieux aquatiques



Participation, communication, organisation des acteurs

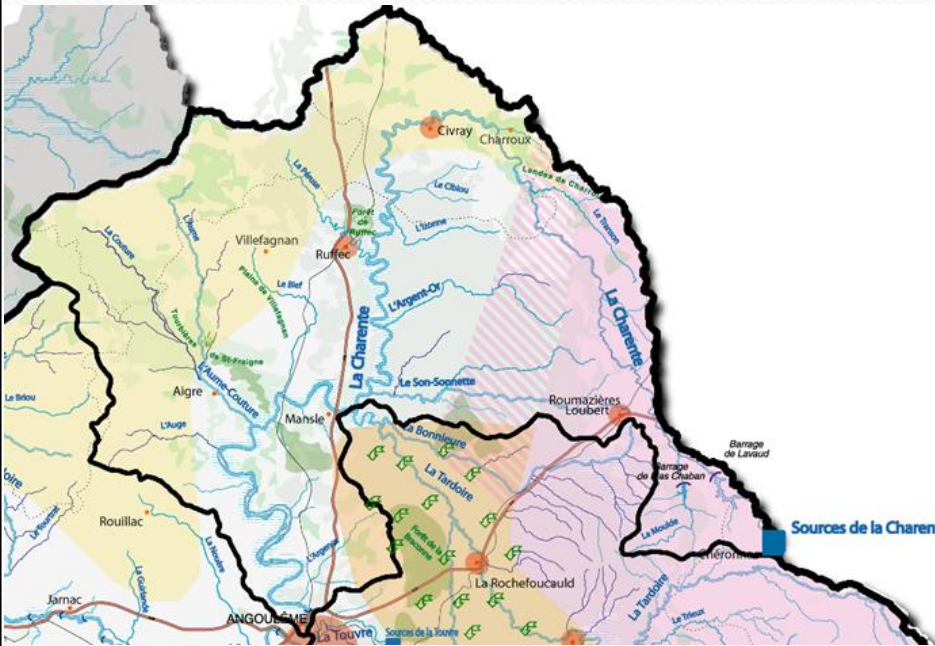
**En phase d'élaboration du SAGE Charente, des séries de réunions des commissions géographiques ou thématiques ont été organisées à différentes étapes: les invitations étaient envoyées indistinctement à plus de 1200 acteurs identifiés sur le périmètre du SAGE Charente**



# Adoption de l'organisation des instances de la CLE en phase mise en œuvre du SAGE Charente

## Les commissions de travail : propositions de compositions et de délégations

### Commission géographique : Charente amont



Présidence : M. Franck Bonnet

**Composition : 106 membres**

- Les 82 membres de la CLE
- + 24 membres spécifiques :

Proposition de dossiers confiés pour étude par la CLE

Examen de dossiers spécifiques aux sous-bassins du secteur Charente amont:

- A compléter...
- ...

Collège	Structure
Collectivités	CDA Grand Angoulême
Collectivités	CDC Charente Limousine
Collectivités	CDC Civraisien en Poitou
Collectivités	CDC Cœur de Charente
Collectivités	CDC Mellois en Poitou
Collectivités	CDC Rouillacais
Collectivités	CDC Val de Charente
Collectivités	Charente-Eaux <i>représenté à la CLE par M. Franck Bonnet</i>
Collectivités	Eaux de Vienne
Collectivités	Pays du Ruffecois
Collectivités	PETR Ouest Charente - Pays du Cognac
Collectivités	SBAISS
Collectivités	SBCP
Collectivités	SIAEP Nord Ouest Charente
Collectivités	SM SCoT Sud-Vienne
Collectivités	SMABACAB
Collectivités	SMACA
Collectivités	SyBRA
Usagers	Chambre d'agriculture 79
Usagers	Chambre d'agriculture 86
Usagers	Fédération départementale pour la pêche (...) 79
Usagers	Fédération départementale pour la pêche (...) 86
Etat	Directeur Départemental des Territoires (DDT) 79
Etat	Directeur Départemental des Territoires (DDT) 86

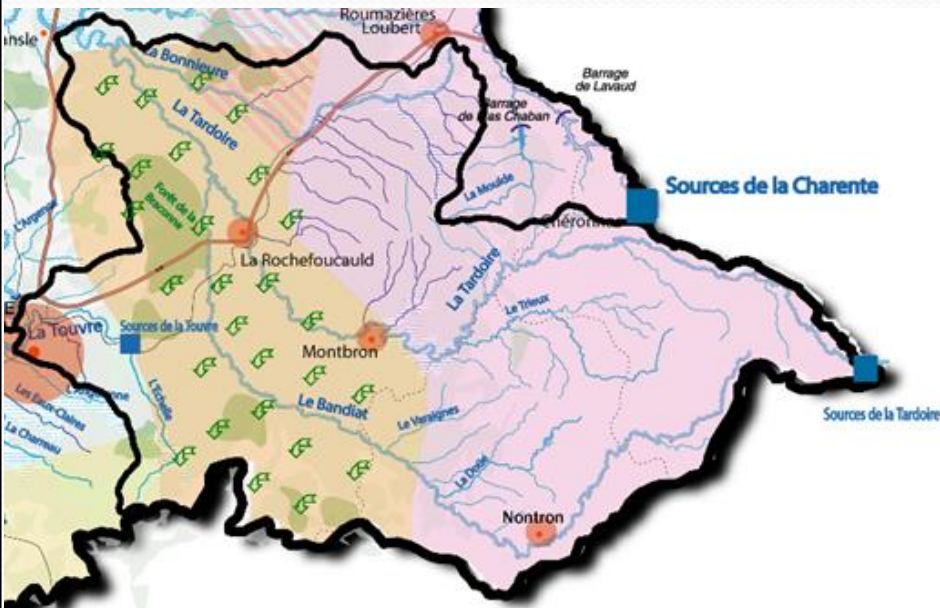




# Adoption de l'organisation des instances de la CLE en phase mise en œuvre du SAGE Charente

## Les commissions de travail : propositions de compositions et de délégations

### Commission géographique : Tardoire-Karst-Touvre



**Présidence : M. Michel Delage**

**Composition : 94 membres**

- Les 82 membres de la CLE
- + 12 membres spécifiques :

### Proposition de dossiers confiés pour étude par la CLE

**Examen de dossiers spécifiques aux sous-bassins du secteur Tardoire-Karst-Touvre :**

- Amélioration du modèle de prévision KARST'MOD (en lien avec la commission manque d'eau à l'étiage)
- *A compléter...*
- ...

Collège	Structure
Collectivités	CDA Grand Angoulême
Collectivités	CDC La Rochefoucauld - Porte du Périgord
Collectivités	CDC Ouest Limousin
Collectivités	CDC Périgord Nontronnais
Collectivités	Charente-Eaux <small>représenté à la CLE par M. Franck Bonnet</small>
Collectivités	SyBRA
Collectivités	SyBTB
Collectivités	SYMBA BT
Usagers	Chambre d'agriculture 24
Usagers	Chambre d'agriculture 87
Usagers	OUGC Grand Karst
Usagers	Fédération départementale pour la pêche (...) 24
Usagers	Fédération départementale pour la pêche (...) 87

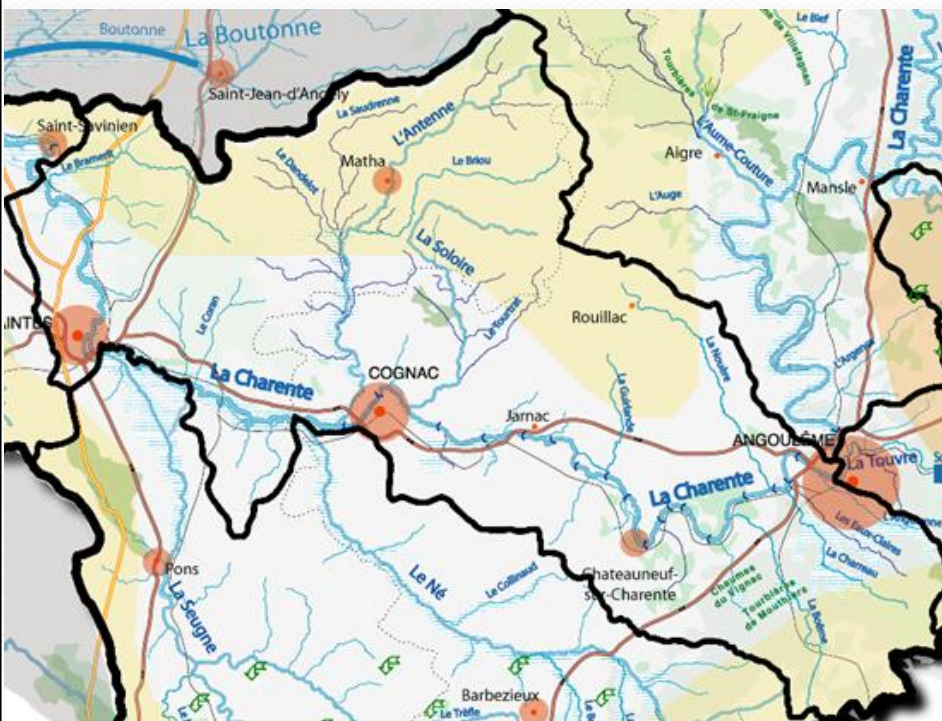




# Adoption de l'organisation des instances de la CLE en phase mise en œuvre du SAGE Charente

## Les commissions de travail : propositions de compositions et de délégations

### Commission géographique : Charente médiane



**Présidence : M. François Ehlinger**

**Composition : 93 membres**

- Les 82 membres de la CLE
- + 11 membres spécifiques :

**Proposition de dossiers confiés pour étude par la CLE**

**Examen de dossiers spécifiques aux sous-bassins du secteur Charente médiane :**

- *A compléter...*
- ...

Collège	Structure
Collectivités	CDA Grand Angoulême
Collectivités	CDA Grand Cognac
Collectivités	CDA Saintes
Collectivités	CDC Rouillacais
Collectivités	CDC Vals de Saintonge
Collectivités	Charente-Eaux <i>représenté à la CLE par M. Franck Bonnet</i>
Collectivités	Eau 17 <i>représenté à la CLE par M. Clément Mazaud</i>
Collectivités	Pays Saintonge romane
Collectivités	PETR Ouest Charente - Pays du Cognac
Collectivités	SyBRA
Collectivités	SYMBA <i>représenté à la CLE par M. Fabrice Barusseau</i>
Collectivités	SYRES
Usagers	ADESIC (Association de Défense des Sinistrés des
Usagers	SPSO (Syndicat des pisciculteurs Sud-Ouest)

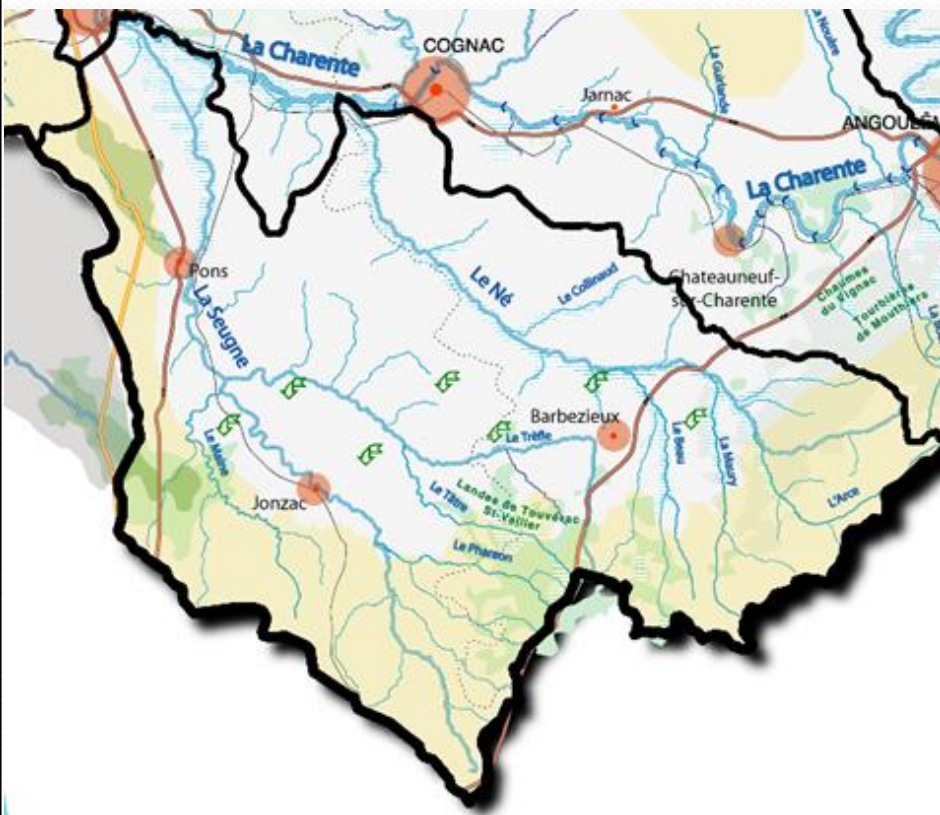




# Adoption de l'organisation des instances de la CLE en phase mise en œuvre du SAGE Charente

## Les commissions de travail : propositions de compositions et de délégations

### Commission géographique : Né-Seugne



**Présidence : M. Alain Testaud**

**Composition : 91 membres**

- Les 82 membres de la CLE
- + 9 membres spécifiques :

**Proposition de dossiers confiés pour étude par la CLE**

**Examen de dossiers spécifiques aux sous-bassins du secteur Né-Seugne :**

- A compléter...
- ...

Collège	Structure
Collectivités	CDA Grand Cognac
Collectivités	CDC 4B Sud Charente
Collectivités	CDC Haute Saintonge
Collectivités	CDC Lavalette Tude Dronne
Collectivités	Charente-Eaux <i>représenté à la CLE par M. Franck Bonnet</i>
Collectivités	Eau 17 <i>représenté à la CLE par M. Clément Mazaud</i>
Collectivités	Pays Saintonge romane
Collectivités	PETR Ouest Charente - Pays du Cognac
Collectivités	SMBV Né <i>représenté à la CLE par M. Alain Testaud</i>
Collectivités	SYMBAS
Collectivités	SYRES
Usagers	OUGC Saintonge

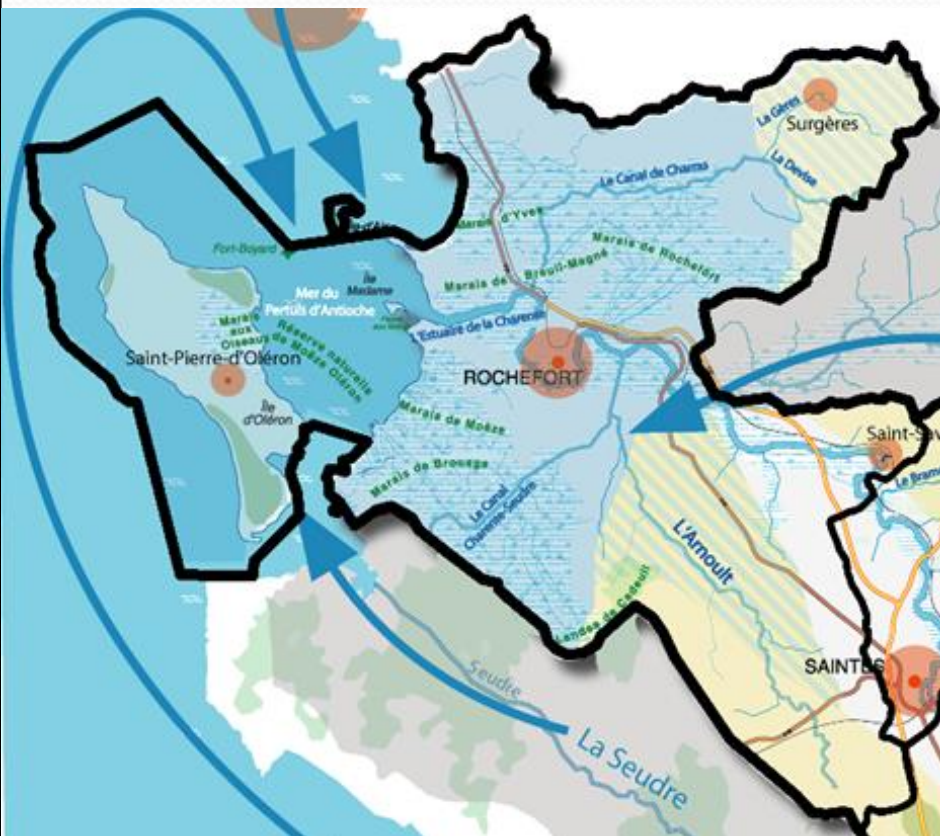




# Adoption de l'organisation des instances de la CLE en phase mise en œuvre du SAGE Charente

## Les commissions de travail : propositions de compositions et de délégations

### Commission géographique : Marais-Littoral



Présidence : M. Jean Prou

**Composition : 95 membres**

- Les 82 membres de la CLE
- + 13 membres spécifiques :

### Proposition de dossiers confiés pour étude par la CLE

**Examen de dossiers spécifiques aux sous-bassins du secteur Marais-Littoral :**

- Détermination des débits biologiques estuariens : Phase de validation de la méthodologie estuaire Charente
- Développer un cadre de concertation pour la gestion des marais, milieux estuariens et marins (dispo C37 et dispo C35 C36)
- *A compléter...*
- ...

Collège	Structure
Collectivités	CDA La Rochelle
Collectivités	CDA Rochefort Océan <i>représenté à la CLE par M. Alain Burnet</i>
Collectivités	CDC Aunis Sud
Collectivités	CDC Bassin de Marennes
Collectivités	CDC Cœur de Saintonge
Collectivités	CDC Gémozac et Saintonge Viticole
Collectivités	CDC Île d'Oléron
Collectivités	Eau 17 <i>représenté à la CLE par M. Clément Mazaud</i>
Collectivités	Pays Saintonge romane
Collectivités	Forum des Marais Atlantiques (FMA)
Collectivités	SiLYCAF (Syndicat Intercommunautaire du Littoral Yves)
Collectivités	SMCA
Collectivités	SYRES
Usagers	OUGC Saintonge
Usagers	CAPENA (Centre pour l'Aquaculture, la Pêche et





# Adoption de l'organisation des instances de la CLE en phase mise en œuvre du SAGE Charente

## Les commissions de travail : propositions de compositions et de délégations

### Commission thématique : Manques d'eau à l'étiage



**Présidence : M. Michaël Canit**

**Composition : 95 membres**

- Les 82 membres de la CLE
- + 13 membres spécifiques :

### Proposition de dossiers confiés pour étude par la CLE

Examen de dossiers spécifiques en lien avec Manques d'eau à l'étiage :

- Détermination des débits biologiques
- A compléter...
- ...

Collège	Structure
Collectivités	SBAISS
Collectivités	SBCP
Collectivités	SMABACAB
Collectivités	SMACA
Collectivités	SMBV Né <i>représenté à la CLE par M. Alain Testaud</i>
Collectivités	SMCA
Collectivités	SyBRA
Collectivités	SyBTB
Collectivités	SYMBA <i>représenté à la CLE par M. Fabrice Barusseau</i>
Collectivités	SYMBA BT
Collectivités	SYMBAS
Collectivités	SYRES
Usagers	OUGC Grand Karst
Usagers	OUGC Saintonge
Usagers	SPSO (Syndicat des pisciculteurs Sud-Ouest)





# Adoption de l'organisation des instances de la CLE en phase mise en œuvre du SAGE Charente

## Les commissions de travail : propositions de compositions et de délégations

### Commission thématique Pressions des rejets sur la qualité de l'eau



**Présidence : M. Bernard Maindron**

**Composition : 90 membres**

- Les 82 membres de la CLE
- + 8 membres spécifiques :

### Proposition de dossiers confiés pour étude par la CLE

Examen de dossiers spécifiques en lien avec Pressions des rejets sur la qualité de l'eau :

- Evaluation des flux d'intrants et de polluants
- Suivi de la plateforme E-qualité
- ZSCE
- Captages sensibles
- Programme Re-Sources
- *A compléter...*
- ...

Collège	Structure
Collectivités	CDA La Rochelle
Collectivités	Charente-Eaux <i>représenté à la CLE par M. Franck Bonnet</i>
Collectivités	Eau 17 <i>représenté à la CLE par M. Clément Mazaud</i>
Collectivités	Eaux de Vienne
Collectivités	SIAEP Nord Ouest Charente
Collectivités	SMAEP 4B
Usagers	NACA
Usagers	Coop de France
Usagers	Réseau CIVAM Poitou-Charentes
Usagers	FREDON Nouvelle-Aquitaine (Fédération Régionale de





# Adoption de l'organisation des instances de la CLE en phase mise en œuvre du SAGE Charente

## Les commissions de travail : propositions de compositions et de délégations

### Commission thématique : Inondations et submersions en hautes eaux



Présidence : (vacante)

Composition : 97 membres

- Les 82 membres de la CLE
- + 15 membres spécifiques :

Proposition de dossiers confiés pour étude par la CLE

Examen de dossiers spécifiques en lien avec Inondations et submersions en hautes eaux :

- étude de ralentissement des crues
- avancement des PAPI
- *A compléter...*
- ...

Collège	Structure
Collectivités	CDA La Rochelle
Collectivités	CDA Rochefort Océan <i>représenté à la CLE par M. Alain Burnet</i>
Collectivités	CDC Bassin de Marennes
Collectivités	CDC Civraisien en Poitou
Collectivités	CDC Île d'Oléron
Collectivités	SiLYCAF (Syndicat Intercommunautaire du Littoral Yves)
Collectivités	SBAISS
Collectivités	SBCP
Collectivités	SMABACAB
Collectivités	SMACA
Collectivités	SMBV Né <i>représenté à la CLE par M. Alain Testaud</i>
Collectivités	SMCA
Collectivités	SyBRA
Collectivités	SyBTB
Collectivités	SYMBA <i>représenté à la CLE par M. Fabrice Barusseau</i>
Collectivités	SYMBA BT
Collectivités	SYMBAS
Usagers	ADESIC (Association de Défense des Sinistrés des Inondations)





# Adoption de l'organisation des instances de la CLE en phase mise en œuvre du SAGE Charente

## Les commissions de travail : propositions de compositions et de délégations

### Commission thématique : Aménagements et gestion des versants et milieux aquatiques



**Présidence : M. Stéphane Trifiletti**

**Composition : 94 membres**

- Les 82 membres de la CLE
- + 12 membres spécifiques :

**Proposition de dossiers confiés pour étude par la CLE**

**Examen de dossiers spécifiques en lien avec Aménagements et gestion des versants et milieux aquatiques :**

- Suivi documents d'urbanisme
- *A compléter...*
- ...

Collège	Structure
Collectivités	Forum des Marais Atlantiques (FMA)
Collectivités	SBAISS
Collectivités	SBCP
Collectivités	SMABACAB
Collectivités	SMACA
Collectivités	SMBV Né <i>représenté à la CLE par M. Alain Testaud</i>
Collectivités	SMCA
Collectivités	SyBRA
Collectivités	SyBTB
Collectivités	SYMBA <i>représenté à la CLE par M. Fabrice Barusseau</i>
Collectivités	SYMBA BT
Collectivités	SYMBAS
Usagers	CAPENA (Centre pour l'Aquaculture, la Pêche et
Usagers	SPSO (Syndicat des pisciculteurs Sud-Ouest)





# Adoption de l'organisation des instances de la CLE en phase mise en œuvre du SAGE Charente

## Les commissions de travail : propositions de compositions et de délégations

### Commission thématique : Participation, communication, organisation des acteurs



Présidence : M. Rémi Justinien

**Composition : 104 membres**

- Les 82 membres de la CLE
- + 22 membres spécifiques :

Proposition de dossiers confiés pour étude par la CLE

Examen de dossiers spécifiques en lien avec Participation, communication, organisation des acteurs :

- Tableau de bord suivi de mise en œuvre du SAGE
- *A compléter...*
- ...

Collège	Structure
Collectivités	CDA Grand Angoulême
Collectivités	CDA Grand Cognac
Collectivités	CDA La Rochelle
Collectivités	CDA Rochefort Océan <i>représenté à la CLE par M. Alain Burnet</i>
Collectivités	CDA Saintes
Collectivités	CDC 4B Sud Charente
Collectivités	CDC Aunis Sud
Collectivités	CDC Bassin de Marennes
Collectivités	CDC Charente Limousine
Collectivités	CDC Civraisien en Poitou
Collectivités	CDC Cœur de Charente
Collectivités	CDC Cœur de Saintonge
Collectivités	CDC Gémozac et Saintonge Viticole
Collectivités	CDC Haute Saintonge
Collectivités	CDC Île d'Oléron
Collectivités	CDC La Rochefoucauld - Porte du Périgord
Collectivités	CDC Lavalette Tude Dronne
Collectivités	CDC Mellois en Poitou
Collectivités	CDC Ouest Limousin
Collectivités	CDC Périgord Nontronnais
Collectivités	CDC Rouillacais
Collectivités	CDC Val de Charente
Collectivités	CDC Vals de Saintonge