





PTGE CHARENTE AVAL BRUANT

Présentation du
programme d'actions

Jeudi 12 décembre 2024
9h30 - 12h30

Ordre du jour

Contexte du PTGE

-  PTGE Charente aval Bruant
-  Gouvernance
-  Méthodologie et élaboration
-  Processus de validation

Programmes d'actions





Contexte du PTGE Charente aval Bruant



Contexte – Qu'est-ce qu'un PTGE ?

Co-construction d'un programme d'actions pour **retrouver l'équilibre quantitatif** d'un bassin versant

Atteindre un **équilibre entre besoins et ressources** disponibles

Respecter la bonne **fonctionnalité des écosystèmes**

S'adapter au **changement climatique** et aux **enjeux locaux**

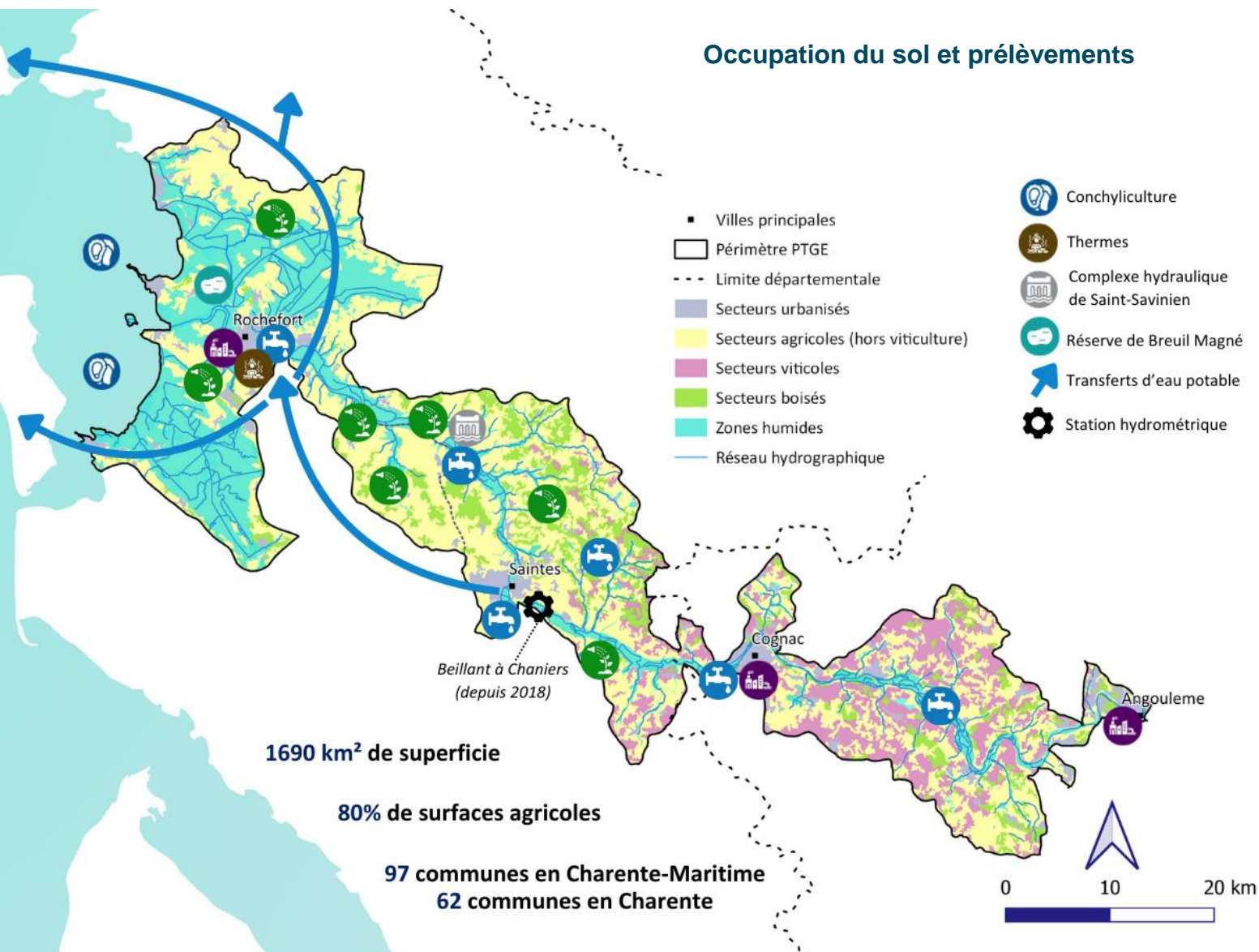
Projet évolutif → Actualisations / Bilans intermédiaires

Bonification des financements → Actions spécifiques ou ambitieuses



Contexte – PTGE Charente aval Bruant

Occupation du sol et prélèvements



1690 km² de superficie

80% de surfaces agricoles

97 communes en Charente-Maritime
62 communes en Charente

Prélèvements



34 Mm³



11 Mm³



2 Mm³

47 Mm³

(moy 2010 – 2019)



Contexte – Pourquoi un PTGE Charente aval Bruant ?



Adaptation au changement climatique

+ 2°C : ↗ sécheresse du sol
-30 % à -40 % du débit d'été



Dégradation des milieux aquatiques

Disparition des haies, ripisylves et des ZH
Cours d'eau rectifiés et recalibrés



Sécurisation de l'eau potable

Territoire stratégique
Déficit à prévoir
Dilution par la Charente



Marais de Rochefort

Réservoir de biodiversité remarquable
(ZNIEFF, ZPS, ZSC et ZICO)
Réalimentation par la Charente



Détérioration de la qualité de l'eau

Eau surface → Pollutions diffuses
Nappe profonde → Forages privés mal conçus



Contexte – Pourquoi un PTGE Charente aval Bruant ?



Déséquilibre quantitatif

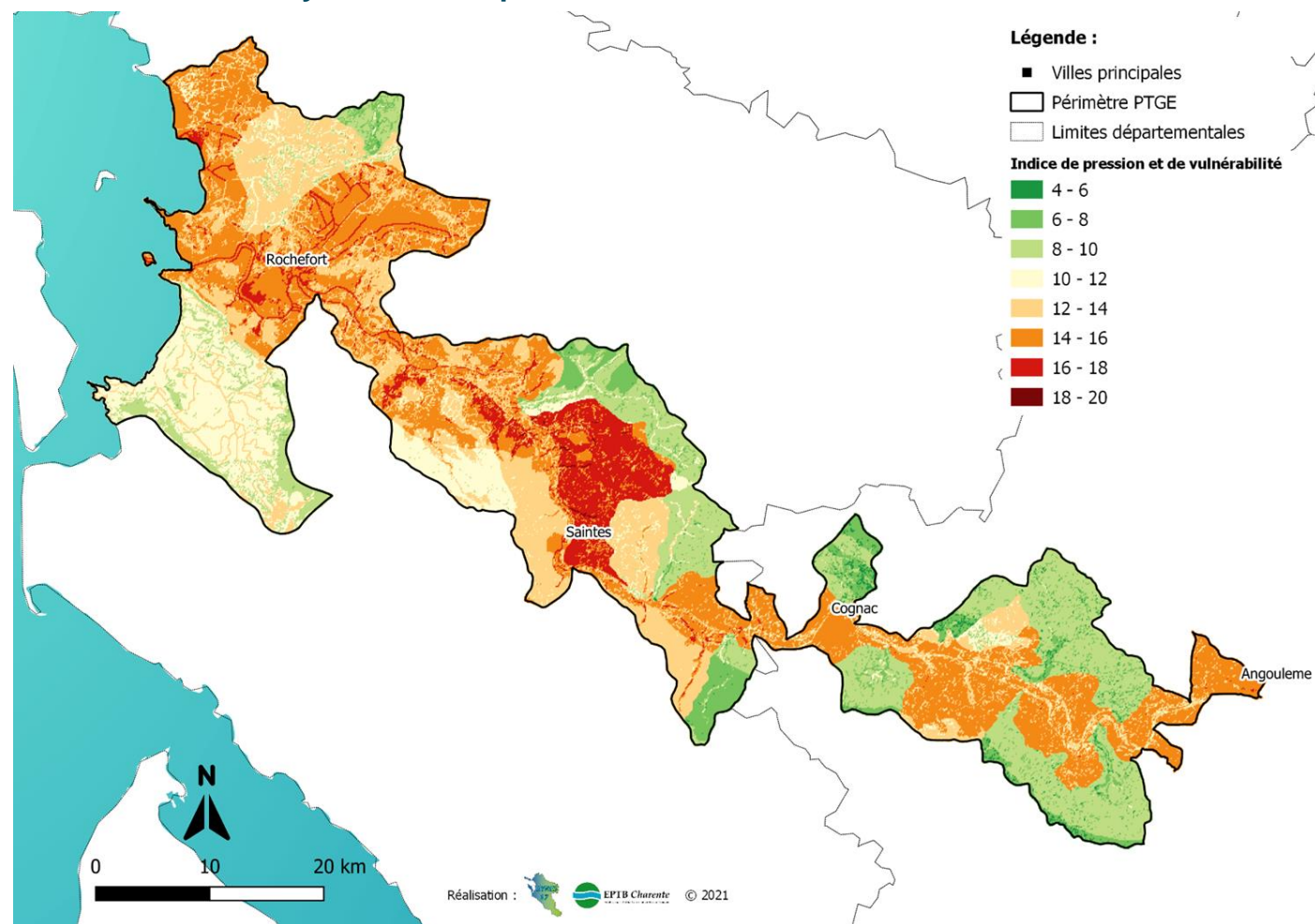
Nombreux arrêts sécheresse



Préservation des activités agricoles

Élevage, conchyliculture...

Synthèse de la pression et de la vulnérabilité du territoire



Gouvernance

Co-portage :



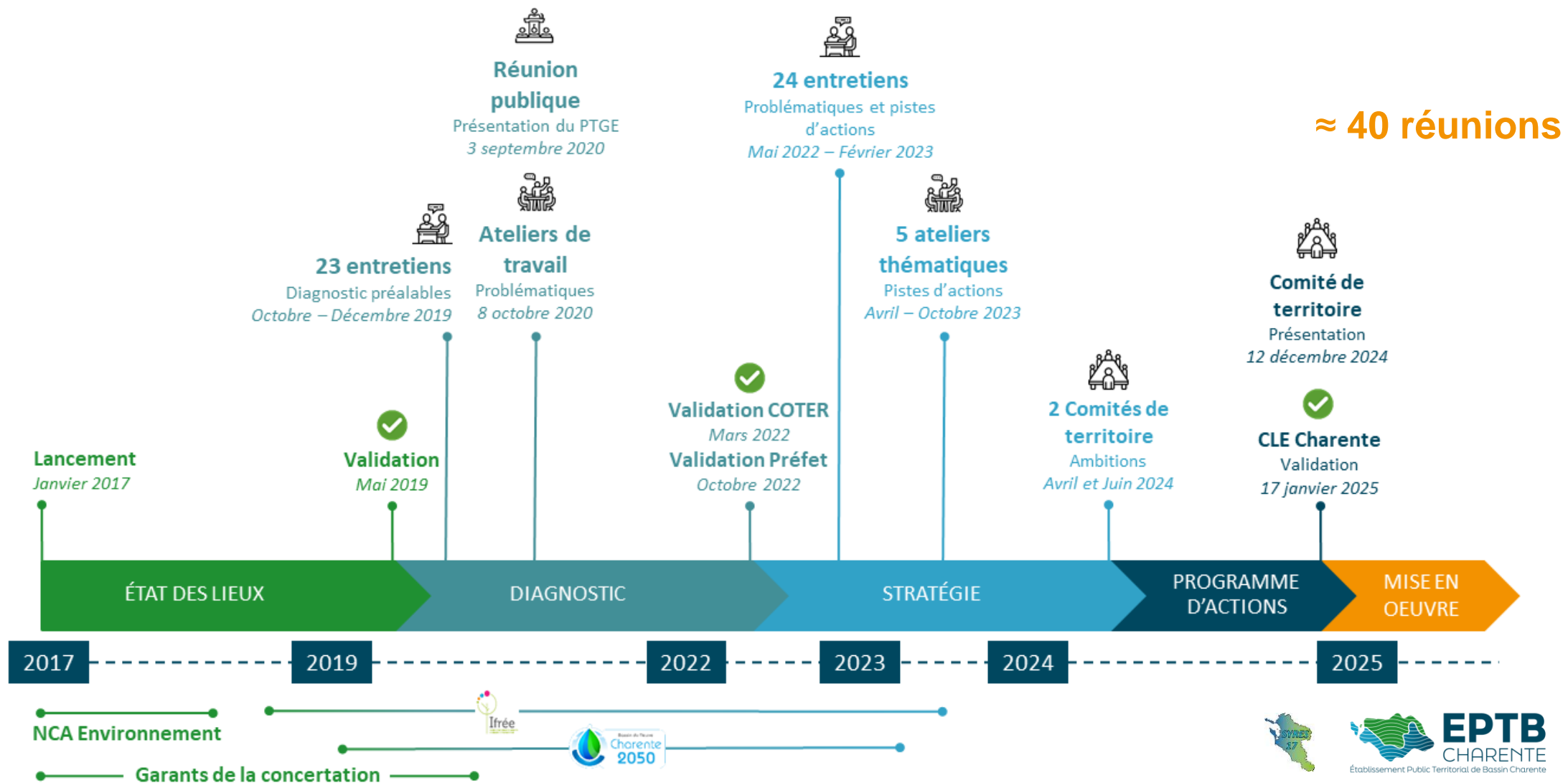
CLE (commission locale de l'eau) : Instance de **validation** (82 membres)

COTER (comité de territoire) : Instance d'**élaboration** et de **concertation** (26 membres → Émanation locale CLE + parties intéressées)

COTECH (comité technique) : Instance de **suivi technique** et **appui** dans l'élaboration (7 membres)



Méthodologie et élaboration



Processus de validation



- **Préfet référent (17)** → *Avis*
- **CLE Charente (17 janvier 2025)** → *Validation*





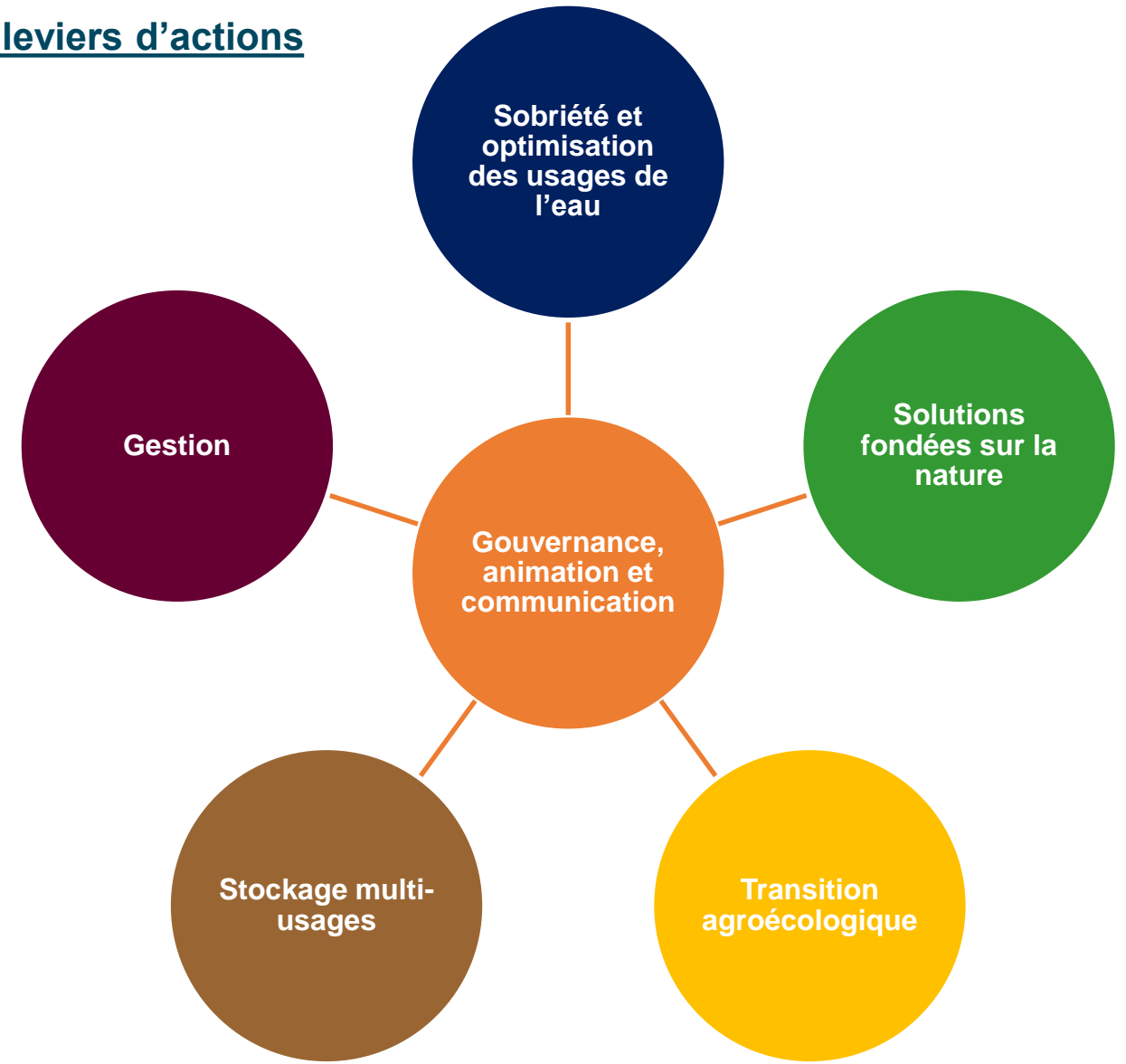
Programme d'actions



Programme d'actions – Structuration

6 leviers d'actions

- Diversité d'actions
- Ambitions du COTER respectées
- Conforme et cohérent avec le SAGE Charente, Charente 2050 et autres programmes en vigueur



Programme d'actions – Élaboration des fiches actions

Titre _____ **CODE** _____

_____ **Contexte** _____

_____ **Étapes de mise en œuvre et calendrier** _____

	2025	2026	2027	2028	2029	2030

_____ **Détails techniques de l'action** _____

Ambition du COTER :
Indicateurs de suivi :
Localisation :
Public cible :
Estimation des gains :
Lien avec d'autres programmes ou fiches actions :

_____ **Maîtres d'ouvrage** _____ **Partenaires techniques** _____

_____ **Coûts et financements** _____

Coûts d'animation :
Coûts d'investissement :
Financements :

Comment les fiches ont-elles été élaborées ?

- **Entretiens bilatéraux**
- **Ateliers thématiques**
- **Validation par les MO et les financeurs**
- **Consultation du COTER**



Programme d'actions

Gouvernance,
animation et
communication

- **Actions transversales**

Fiche action		Maîtres d'ouvrage
GOUV-ANIM	Animer, coordonner, suivre et évaluer la mise en œuvre du PTGE	EPTB Charente ; SYRES 17
GOUV-COM	Communication autour du PTGE	



Programme d'actions

Sobriété et
optimisation des
usages de l'eau

- **Sobriété des usages eau potable (4 actions)**

Fiche action		Maîtres d'ouvrage	Ambition
SOB-SEEP	Sensibiliser la population aux économies d'eau potable	Communes, EPCI et leurs groupements compétents en matière d'AEP ; Eau 17	- 15 %
SOB-EQPM	Distribuer de l'équipement hydroéconome auprès des particuliers et les accompagner		
SOB-BATP	Réduire la consommation d'eau des bâtiments publics	Communes ; Départements ; EPCI ; Hôpitaux ; Région	
SOB-ILP	Maintenir et améliorer les rendements des réseaux d'alimentation en eau potable	Communes, EPCI et leurs groupements compétents en matière d'AEP ; Eau17	



Programme d'actions

Sobriété et
optimisation des
usages de l'eau

- Sobriété des usages eau potable (4 actions)
- **Sobriété des usages touristiques (2 actions)**

Fiche action		Maîtres d'ouvrage	Ambition
SOB-DTOU	Réaliser un diagnostic sur les usages et les consommations d'eau dans le secteur du tourisme	CDA la Rochelle ; Eau 17 ; EPCI et leurs groupements compétents en matière d'AEP	- 20 %
SOB-STOU	Sensibiliser et développer les économies d'eau dans le secteur du tourisme	Communes, EPCI et leurs groupements compétents en matière d'AEP ; Eau 17 ; Hébergeurs touristiques	



Programme d'actions

Sobriété et
optimisation des
usages de l'eau

- Sobriété des usages eau potable (4 actions)
- Sobriété des usages touristiques (2 actions)
- **Sobriété des usages industriels (1 action)**

Fiche action		Maîtres d'ouvrage	Ambition
SOB-IND	Réduire la consommation d'eau des activités industrielles	Communes, EPCI et leurs groupements compétents en matière d'AEP ; Eau 17 ; Industriels	- 20 %



Programme d'actions

Sobriété et
optimisation des
usages de l'eau

- Sobriété des usages eau potable (4 actions)
- Sobriété des usages touristiques (2 actions)
- Sobriété des usages industriels (1 action)
- **Réutilisation des eaux non conventionnelles (2 actions)**

Fiche action		Maîtres d'ouvrage	Ambition
SOB-SENC	Sensibiliser et communiquer sur la réutilisation des eaux non conventionnelles	Communes, EPCI et leurs groupements compétents en matière d'AEP ; Eau 17 ; EPTB Charente ; SYRES 17	1 évènement et 1 publication /an
SOB-EENC	Étudier et déployer la réutilisation des eaux non conventionnelles	Communes, EPCI et leurs groupements compétents en matière d'assainissement ; Eau 17	Étudier le déploiement



Programme d'actions

Sobriété et
optimisation des
usages de l'eau

- Sobriété des usages eau potable (4 actions)
- Sobriété des usages touristiques (2 actions)
- Sobriété des usages industriels (1 action)
- Réutilisation des eaux non conventionnelles (2 actions)
- **Efficiency and optimization of irrigation (1 action)**

Fiche action		Maîtres d'ouvrage	Ambition
SOB-IRRG	Réduire les consommations d'eau agricole à travers l'efficacité de l'irrigation	OUGC ; Exploitants agricoles	- 20 %

Programme d'actions

Solutions
fondées sur la
nature

- **Restauration et préservation des zones humides (2 actions)**

Fiche action		Maîtres d'ouvrage	Ambition
SFN-IZH	Réaliser les inventaires des zones humides	Communes ; EPCI ; SMBV	100 %
SFN-RPZH	Restaurer et préserver les zones humides	CD 16 et 17 (ENS) ; Communes ; EPCI ; Gestionnaires Natura 2000 ; SMBV	15 % ZH (5 890 ha)



Programme d'actions

Solutions
fondées sur la
nature

- Restauration et préservation des zones humides (2 actions)
- **Restauration hydromorphologique (1 action)**

Fiche action		Maîtres d'ouvrage	Ambition
SFN-CE	Restaurer les cours d'eau	SMBV	+ 20 %



Programme d'actions

Solutions
fondées sur la
nature

- Restauration et préservation des zones humides (2 actions)
- Restauration hydromorphologique (1 action)
- **Ralentissement des écoulements (4 actions)**

Fiche action		Maîtres d'ouvrage	Ambition
SFN-PGAE	Aménager et restaurer les versants	CIA 17-79 ; Communes ; EPCI ; OPA ; Porteurs programme Re-Sources ; SMBV	40 %
SFN-HAIE	Planter des haies et inventorier le maillage bocager	Communes ; EPCI et leurs groupements ; Hennessy ; Propriétaires privés ; SMBV	50 km /an
SFN-CDRA	Améliorer les connaissances et sensibiliser à la problématique du drainage	Agriculteurs ; CD 16 et 17 ; Communes ; EPCI ; Propriétaires privés ; Région NA ; SMBV	Cartographie
SFN-RALE	Ralentir les écoulements des milieux drainés	Communes, EPCI et leurs groupements ; Propriétaires ; SMBV	Restaurer

Programme d'actions

Solutions
fondées sur la
nature

- Restauration et préservation des zones humides (2 actions)
- Restauration hydromorphologique (1 action)
- Ralentissement des écoulements (4 actions)
- **Gestion intégrées des eaux pluviales (2 fiches)**

Fiche action		Maîtres d'ouvrage	Ambition
SFN-GIEP	Améliorer les connaissances et sensibiliser à la gestion intégrée des eaux pluviales	Communes, EPCI et leur groupements compétant en GIEP	60 %
SFN-URBA	Réaménager les zones urbaines		



Programme d'actions

Transition
agroécologique

- **Accompagnements aux changements de pratiques (5 actions)**

	Fiche action	Maîtres d'ouvrage	Ambition
TA-ACMP	Accompagner collectivement les agriculteurs dans la transition agroécologique	OPA	2-3 jrs /an
TA-DIAG	Réévaluer l'outil de diagnostic d'exploitation agricole vers une logique agroécologique et le déployer	CIA 17-79 ; OPA ; SYRES 17	10 diag /an
TA-DFI	Étudier et déployer les dispositifs de financements innovants pour les agriculteurs	EPTB Charente ; SYRES 17	A déployer
TA-ACS	Accompagner le développement de l'ACS	APAD ; CIA 17-79 ; OPA	4 jrs /an
TA-CERT	Favoriser et promouvoir les certifications environnementales préservant la ressource en eau	OPA ; Porteurs de programmes Re-Sources	Augmenter les surfaces



Programme d'actions

Transition
agroécologique

- Accompagnements aux changements de pratiques (5 actions)
- **Filières (1 action)**

	Fiche action	Maîtres d'ouvrage	Ambition
TA-FIL	Soutenir les filières agricoles existantes et promouvoir le développement des filières à bas niveau d'impact sur la ressource en eau	Collectivités territoriales ; EPTB Charente ; OPA ; SYRES 17	Soutenir et accompagner



Programme d'actions

Transition
agroécologique

- Accompagnements aux changements de pratiques (5 actions)
- Filières (1 action)
- **Innovation, amélioration des connaissances et communication (3 actions)**

Fiche action		Maîtres d'ouvrage	Ambition
TA-RDI	Appuyer et favoriser la recherche et l'innovation en agroécologique	EPTB Charente ; Instituts de recherches ; OPA ; SYRES 17	A développer
TA-CONN	Améliorer les connaissances sur les exploitations agricoles	DRAAF NA ; EPTB Charente ; SYRES 17	
TA-COM	Valoriser les actions agroécologiques engagées par les agriculteurs	EPTB Charente ; SYRES 17	2 com /an



Programme d'actions

Stockage
multi-usages

- **Stockage multi-usages (2 actions)**

Fiche action		Maîtres d'ouvrage	Ambition
STOC-RBM	Réhabiliter la réserve de Breuil-Magné	CD 17	Sécuriser volume
STOC-RBA	Étudier les possibilités de réutilisation des ouvrages de stockage de la plateforme de gestion des sédiments de la Butte des Anglées et identifier d'autres potentiels sites		Étudier faisabilité et potentiel



Programme d'actions

Stockage
multi-usages

- Stockage multi-usages (2 actions)
- **Plans d'eau existants (1 action)**

Fiche action		Maîtres d'ouvrage	Ambition
STOC-PE	Mobiliser les plans d'eau existants	OUGC ; SMBV ; SYRES 17	Étude de faisabilité



Programme d'actions

- **Foncier (1 action)**

Fiche action		Maîtres d'ouvrage	Ambition
GES-FONC	Animation et maîtrise foncière ou d'usage	CEN ; Communes ; Collectivités AEP (AAC) ; Départements ; EPCI ; EPTB Charente ; SMBV ; UNIMA	Acquérir 3 % (175 ha)



Programme d'actions

- Foncier (1 action)
- **Gestion du bassin (2 actions)**

Fiche action		Maîtres d'ouvrage	Ambition
GES-MRL	Améliorer la fonctionnalité des marais-rétro-littoraux	AS ; SMCA ; UNIMA	Améliorer stockage et fonctionnalité
GES-SAV	Pérenniser le complexe hydraulique de Saint-Savinien	CD 17	Sécurisation



Programme d'actions

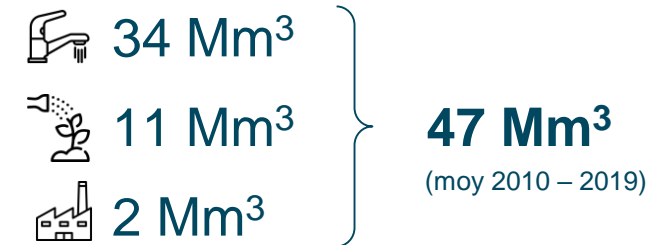
- Foncier (1 action)
- Gestion du bassin (2 actions)
- **Nappes captives (2 actions)**

Fiche action		Maîtres d'ouvrage	Ambition
GES-QQNC	Mettre en place une surveillance quantitative et qualitative des nappes captives	Eau 17	Suivi
GES-PERI	Élargir le périmètre de la mise aux normes des forages privés		Conformité



Gains estimés PTGE

Leviers	Gains estimés	Nombre d'actions
Sobriété et optimisation des usages de l'eau	8 à 8,5 Mm ³ dont 1,5 Mm ³ pour l'usage agricole	10
Solution Fondées sur la Nature (SFN)	2,7 à 5,3 Mm ³	9
Transition agroécologique	Non quantifiable	9
Stockage multi-usages	0,19 Mm ³	3
Gestion	3 Mm ³	5
TOTAL	13,9 à 17 Mm³	36



VP : 15,93 Mm³

+ Gains qualitatifs



Coûts

LEVIER	CODE	ACTION	Coût annuel						Coût total 2025-2030
			2025	2026	2027	2028	2029	2030	
Gouvernance, animation et communication	GOUV-ANIM	Animer, coordonner, suivre et évaluer la mise en œuvre du PTGE	12 650 €	15 410 €	14 720 €	14 720 €	15 410 €	15 410 €	88 320 €
	GOUV-COM	Communiquer autour du PTGE	2 300 €	2 300 €	2 300 €	2 300 €	2 300 €	2 300 €	13 800 €
			14 950 €	17 710 €	17 020 €	17 020 €	17 710 €	17 710 €	102 120 €
Sobriété et optimisation des usages de l'eau	SOB-SEEP	Sensibiliser la population aux économies d'eau	9 400 €	9 400 €	9 400 €	9 400 €	9 400 €	9 400 €	56 400 €
	SOB-EQPM	Distribuer de l'équipement hydroéconome auprès des particuliers	90 000 €	90 000 €	90 000 €	90 000 €	90 000 €	90 000 €	540 000 €
	SOB-BATP	Réduire la consommation d'eau des bâtiments publics	A évaluer						
	SOB-ILP	Maintenir le rendement des réseaux d'alimentation en eau potable	Autofinancé par les gestionnaires AEP						
	SOB-DTOU	Réaliser un diagnostic sur les usages et les consommations d'eau dans le secteur du tourisme	2 250 €	2 250 €					4 500 €
	SOB-STOU	Sensibiliser et développer les économies d'eau dans le secteur du tourisme		30 000 €	30 000 €	30 000 €	30 000 €	30 000 €	150 000 €
	SOB-SENC	Sensibiliser et communiquer sur la réutilisation des eaux non conventionnelles	1 610 €	1 610 €	1 610 €	1 610 €	1 610 €	1 610 €	9 660 €
	SOB-EENC	Étudier et déployer la réutilisation des eaux non conventionnelles	3 500 €	3 500 €	3 500 €	3 500 €	3 500 €	3 500 €	21 000 €
	SOB-IND	Réduire la consommation d'eau des activités industrielles	A évaluer						
	SOB-IRRG	Réduire la consommation d'eau agricole à travers l'efficacité de l'irrigation	13 725 €	3 725 €	3 725 €	3 725 €	3 725 €	3 725 €	32 350 €
			120 485 €	140 485 €	138 235 €	138 235 €	138 235 €	138 235 €	813 910 €
Solutions fondées sur la nature	SFN-IZH	Réaliser les inventaires des zones humides	21 400 €	21 400 €	21 400 €	21 400 €			85 600 €
	SFN-RPZH	Restaurer et préserver les zones humides	786 250	786 250 €	786 250 €	786 250 €	786 250 €	786 250 €	3 931 250 €
	SFN-CE	Restaurer les cours d'eau	59 000 €	59 000 €	59 000 €	59 000 €	59 000 €	59 000 €	354 000 €
	SFN-PGAE	Aménager et restaurer les versants	67 500 €	67 500 €	67 500 €	67 500 €	67 500 €	67 500 €	405 000 €
	SFN-HAIE	Planter des haies	1 053 850 €	1 053 850 €	1 053 850 €	1 053 850 €	1 053 850 €	1 053 850 €	6 323 100 €
	SFN-SDRA	Améliorer les connaissances et sensibiliser à la problématique du drainage	1 150 €	1 150 €	1 150 €	1 150 €	1 150 €	1 150 €	6 900 €
	SFN-RALE	Ralentir les écoulements des milieux drainés	A évaluer						
	SFN-GIEP	Améliorer les connaissances et sensibiliser à la GIEP	A évaluer						
	SFN-URBA	Réaménager les zones urbaines	A évaluer						
			1 202 900 €	1 989 150 €	1 989 150 €	1 989 150 €	1 967 750 €	1 967 750 €	11 105 850 €

Coûts

LEVIER	CODE	ACTION	Coût annuel						Coût total 2025-2030
			2025	2026	2027	2028	2029	2030	
Transition agro-écologique	TA-ACMP	Accompagner collectivement les agriculteurs dans la transition agroécologique	2 175 €	2 175 €	2 175 €	2 175 €	2 175 €	2 175 €	13 050 €
	TA-DIAG	Réévaluer l'outil de diagnostic d'exploitation agricole vers une logique agroécologique et le déployer	30 840 €	29 000 €	29 000 €	29 000 €	29 000 €	29 000 €	175 840 €
	TA-DFI	Étudier et déployer les dispositifs de financements innovants pour les agriculteurs	1 380 €	1 380 €	1 380 €	1 380 €	1 380 €	1 380 €	8 280 €
	TA-ACS	Accompagner le développement de l'agriculture de conservation des sols	2 175 €	2 175 €	2 175 €	2 175 €	2 175 €	2 175 €	13 050 €
	TA-CERT	Favoriser et promouvoir les certifications environnementales préservant la ressource en eau	A évaluer						
	TA-FIL	Soutenir les filières agricoles existantes et promouvoir le développement des filières à bas niveau d'impact sur la ressource en eau	1 380 €	1 380 €	1 380 €	1 380 €	1 380 €	1 380 €	8 280 €
	TA-RDI	Appuyer et favoriser la recherche et l'innovation en agroécologie	1 380 €	1 380 €	1 380 €	1 380 €	1 380 €	1 380 €	8 280 €
	TA-CONN	Améliorer les connaissances sur les exploitations agricoles	1 380 €	1 380 €	1 380 €	1 380 €	1 380 €	1 380 €	8 280 €
	TA-COM	Valoriser les actions agroécologiques engagées par les agriculteurs	2 300 €	1 380 €	1 380 €	1 380 €	1 380 €	1 380 €	9 200 €
			42 090 €	40 250 €	40 250 €	40 250 €	40 250 €	47 150 €	244 260 €
Stockage	STOC-RBM	Réhabiliter la réserve de Breuil-Magné	110 000 €	2 500 000 €	2 500 000 €				5 110 000 €
	STOC-RBA	Étudier les possibilités de réutilisation des ouvrages de stockage de la plateforme de gestion des sédiments de la Butte des Anglées et rechercher d'autres sites potentiels	29 000 €	29 000 €					58 000 €
	STOC-PE	Mobiliser les plans d'eau existants	3 625 €	3 625 €	4 315 €	4 315 €			15 880 €
			142 625 €	2 532 625 €	2 504 315 €	4 315 €			5 183 880 €
Gestion	GES-FONC	Animation et maîtrise foncière ou d'usage	920 €	920 €	920 €	920 €	920 €	920 €	5 520 €
	GES-MRL	Améliorer la fonctionnalité des marais littoraux	Coût inclus dans les programmes du SMCA (CTP marais de Brouage et PPG marais Nord de Rochefort)						
	GES-SAV	Pérenniser le complexe hydraulique de Saint-Savinien	13 000 000 €						13 000 000 €
	GES-QQNC	Mettre en place une surveillance quantitative et qualitative des nappes captives	A évaluer						
	GES-PERI	Élargir le périmètre de la mise aux normes des forages privés	A évaluer						
			2 600 920 €	2 600 920 €	2 600 920 €	2 600 920 €	2 600 920 €	920 €	13 005 520 €
		TOTAL SUR 6 ANS	4 123 970 €	7 321 140 €	7 289 890 €	4 789 890 €	4 764 865 €	2 171 765 €	30 455 540 €

Financements

	Animation	Investissement
AEAG	50 à 70 %	Études : 50 % Projets vertueux ou ambitieux : + 20 à 30 %
Région NA	Accompagnement changement de pratiques Programmes Re-Sources : 10 % Politique de l'Eau via Règlement d'intervention ou AAP (selon modalité en vigueur) Politique agricole via dispositif ou AAP (selon l'année du projet)	Restauration des milieux aquatiques et plantation de haies
CD 17		Restauration des milieux aquatiques : 30 % EVA 17 Selon projet : 10 à 50 %
Autres	Sobriété : FEDER, FEADER, Fonds d'investissement en hydraulique agricole Aides directes : Eau 17, EPTB Charente, CDA La Rochelle	



Processus de validation



- **Préfet référent (17)** → *Avis*
- **CLE Charente (17 janvier 2025)** → *Validation*



**Merci
de votre
attention**